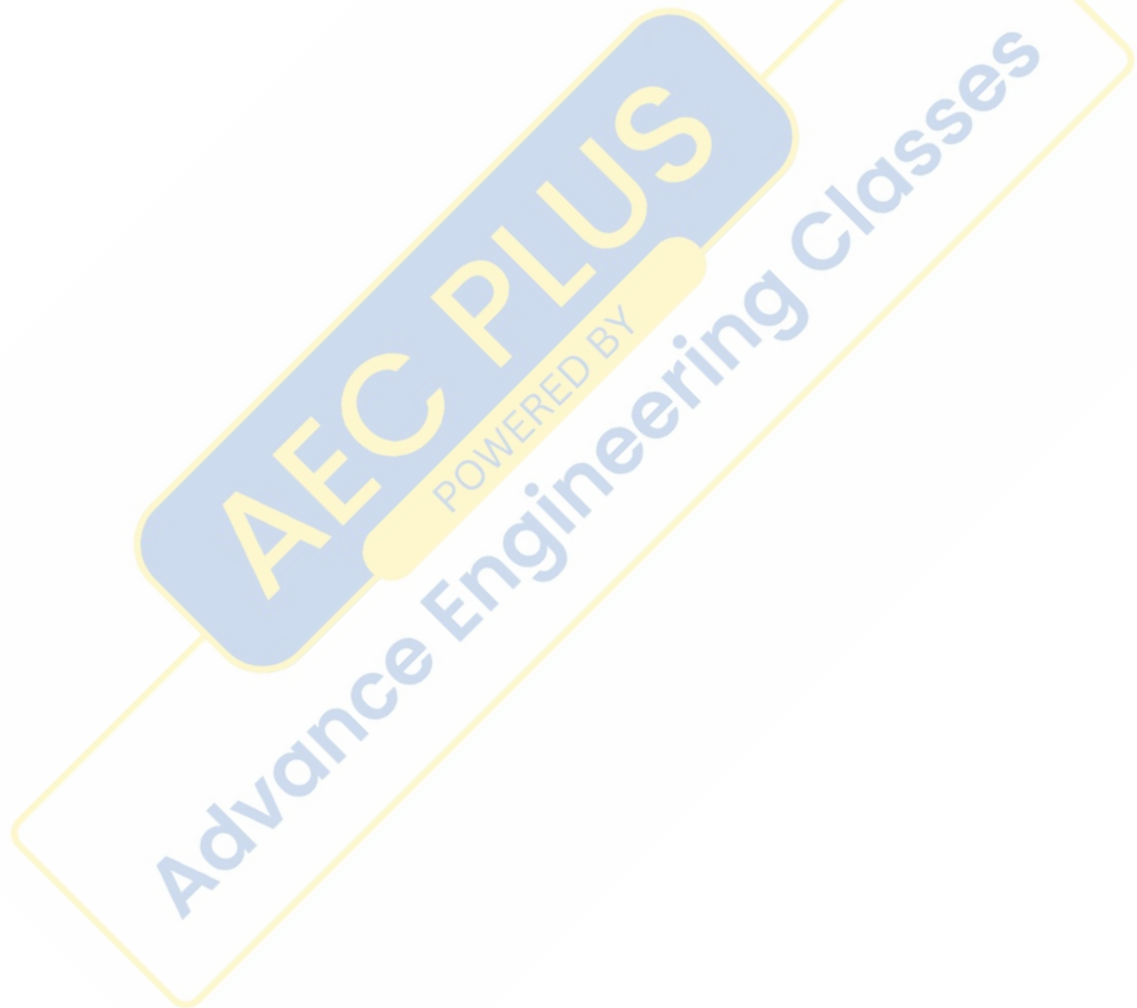


MPPGCL Plant AE

Previous Year Paper
(Electrical) 04 Nov 2019



MPOne Limited

Notations :

- 1.Options shown in green color and with ✓ icon are correct.
- 2.Options shown in red color and with ✗ icon are incorrect.

Question Paper Name:	Plant Assistant Electrical
Subject Name:	Plant Assistant Electrical
Creation Date:	2019-11-04 11:24:54
Duration:	120
Total Marks:	100
Display Marks:	Yes
Calculator:	None
Magnifying Glass Required?:	No
Ruler Required?:	No
Eraser Required?:	No
Scratch Pad Required?:	No
Rough Sketch/Notepad Required?:	No
Protractor Required?:	No
Show Watermark on Console?:	Yes
Highlighter:	No
Auto Save on Console?:	No

	Plant Assistant Electrical
Group Number :	1
Group Id :	9220795
Group Maximum Duration :	0
Group Minimum Duration :	120
Revisit allowed for view? :	No
Revisit allowed for edit? :	No
Break time:	0
Group Marks:	100

Electrical Subjective Section

Section Id :	9220799
Section Number :	1
Section type :	Online
Mandatory or Optional:	Mandatory
Number of Questions:	75
Number of Questions to be attempted:	75
Section Marks:	75
Display Number Panel:	Yes
Group All Questions:	No

Sub-Section Number:	1
Sub-Section Id:	9220799

Question Shuffling Allowed :

Yes

Question Number : 1 Question Id : 922079401 Question Type : MCQ Option Shuffling : Yes Display Question Number : Yes Single Line Question Option : No Option Orientation : Vertical

Correct Marks : 1 Wrong Marks : 0

In case of light falling on a surface, the ratio of reflected light energy to the incident light energy is known as:

Options :

1. ✓ Reflection factor
2. ✗ Diffusion factor
3. ✗ Refraction factor
4. ✗ Absorption factor

Question Number : 1 Question Id : 922079401 Question Type : MCQ Option Shuffling : Yes Display Question Number : Yes Single Line Question Option : No Option Orientation : Vertical

Correct Marks : 1 Wrong Marks : 0

किसी सतह पर प्रकाश के पड़ने पर, परावर्तित प्रकाश ऊर्जा और आपतित प्रकाश ऊर्जा के अनुपात को क्या कहा जाता है?

Options :

1. ✓ परावर्तन गुणक
2. ✗ विसरण गुणक
3. ✗ अपवर्तन गुणक
4. ✗ अवशोषण गुणक

Question Number : 2 Question Id : 922079402 Question Type : MCQ Option Shuffling : Yes Display Question Number : Yes Single Line Question Option : No Option Orientation : Vertical

Correct Marks : 1 Wrong Marks : 0

Which of the following has the lowest luminous efficacy?

Options :

1. ✗ Sodium lamp
2. ✓ Halogen lamp
3. ✗ Fluorescent lamp
4. ✗ Mercury lamp

Question Number : 2 Question Id : 922079402 Question Type : MCQ Option Shuffling : Yes Display Question Number : Yes Single Line Question Option : No Option Orientation : Vertical

Correct Marks : 1 Wrong Marks : 0

निम्नलिखित में से किसकी ज्योति दक्षता सबसे कम होती है?

Options :

1. ✗ सोडियम दीप
2. ✓ हेलोजन दीप
3. ✗ प्रतिदीप्तिशील दीप
4. ✗ पारद दीप

Question Number : 3 Question Id : 922079403 Question Type : MCQ Option Shuffling : Yes Display Question Number : Yes Single Line Question Option : No Option Orientation : Vertical

Correct Marks : 1 Wrong Marks : 0

When a person touches the electrically live part of a device, the potential between the hand and the foot is known as:

Options :

1. ✗ Body potential
2. ✗ Step potential
3. ✓ Touch potential

4. ✖ Hand potential

Question Number : 3 Question Id : 922079403 Question Type : MCQ Option Shuffling : Yes Display Question Number : Yes Single Line Question Option : No Option Orientation : Vertical

Correct Marks : 1 Wrong Marks : 0

जब कोई व्यक्ति किसी उपकरण के विद्युतीय रूप से चालू भाग को स्पर्श करता है, तो हाथ और पैर के बीच के विभव को क्या कहा जाता है?

Options :

1. ✖ शरीर विभव
2. ✖ चरण विभव
3. ✔ स्पर्श विभव
4. ✖ हस्त विभव

Question Number : 4 Question Id : 922079404 Question Type : MCQ Option Shuffling : Yes Display Question Number : Yes Single Line Question Option : No Option Orientation : Vertical

Correct Marks : 1 Wrong Marks : 0

For semi-enclosed rewirable fuses, the fusing factor is usually:

Options :

1. ✖ 1.45
2. ✔ 1.9
3. ✖ 0.5
4. ✖ 0.95

Question Number : 4 Question Id : 922079404 Question Type : MCQ Option Shuffling : Yes Display Question Number : Yes Single Line Question Option : No Option Orientation : Vertical

Correct Marks : 1 Wrong Marks : 0

अर्ध-परिवृत पुनः तार-स्थाप्य फ्यूज के लिए, संगलन गुणक आमतौर पर _____ होता है।

Options :

1. ✖ 1.45
2. ✔ 1.9
3. ✖ 0.5
4. ✖ 0.95

Question Number : 5 Question Id : 922079405 Question Type : MCQ Option Shuffling : Yes Display Question Number : Yes Single Line Question Option : No Option Orientation : Vertical

Correct Marks : 1 Wrong Marks : 0

Which of the following methods CANNOT be used to control the speed of a squirrel cage induction motor (SCIM)?

Options :

1. ✖ Stator voltage control
2. ✖ Stator frequency control
3. ✖ Stator voltage and frequency control
4. ✔ Rotor resistance control

Question Number : 5 Question Id : 922079405 Question Type : MCQ Option Shuffling : Yes Display Question Number : Yes Single Line Question Option : No Option Orientation : Vertical

Correct Marks : 1 Wrong Marks : 0

स्क्रूल पिंजरी प्रेरण मोटर (SCIM) की चाल को नियंत्रित करने के लिए निम्नलिखित में से किस विधि का उपयोग नहीं किया जा सकता है?

Options :

1. ✖ स्टेटर वोल्टता नियंत्रण
2. ✖ स्टेटर आवृत्ति नियंत्रण
3. ✖ स्टेटर वोल्टता और आवृत्ति नियंत्रण

4. ✓ घूर्णक प्रतिरोध नियंत्रण

Question Number : 6 Question Id : 922079406 Question Type : MCQ Option Shuffling : Yes Display Question Number : Yes Single Line Question Option : No Option Orientation : Vertical

Correct Marks : 1 Wrong Marks : 0

A single-phase half-wave converter DC drive gives _____ quadrant operation/s.

Options :

1. ✓ one
2. ✗ two
3. ✗ three
4. ✗ four

Question Number : 6 Question Id : 922079406 Question Type : MCQ Option Shuffling : Yes Display Question Number : Yes Single Line Question Option : No Option Orientation : Vertical

Correct Marks : 1 Wrong Marks : 0

एक एकल-फेज़ अर्ध-तरंग परिवर्तक दिष्ट धारा (DC) चालन _____ वृत्त-खंड प्रचालन देता है।

Options :

1. ✓ एक
2. ✗ दो
3. ✗ तीन
4. ✗ चार

Question Number : 7 Question Id : 922079407 Question Type : MCQ Option Shuffling : Yes Display Question Number : Yes Single Line Question Option : No Option Orientation : Vertical

Correct Marks : 1 Wrong Marks : 0

A chopper driven DC series motor is supplied through a DC source of 600 V. If the duty cycle of the chopper is 60%, what will be the terminal voltage for the motor?

Options :

1. ✗ 600 V
2. ✓ 360 V
3. ✗ 300 V
4. ✗ 180 V

Question Number : 7 Question Id : 922079407 Question Type : MCQ Option Shuffling : Yes Display Question Number : Yes Single Line Question Option : No Option Orientation : Vertical

Correct Marks : 1 Wrong Marks : 0

एक चॉपर चालित दिष्ट धारा (DC) श्रृंखला मोटर को 600 V के दिष्ट धारा स्रोत के माध्यम से आपूर्ति की जाती है। यदि चॉपर का उपयोगिता अनुपात 60% है, तो मोटर के लिए टर्मिनल वोल्टता क्या होगी?

Options :

1. ✗ 600 V
2. ✓ 360 V
3. ✗ 300 V
4. ✗ 180 V

Question Number : 8 Question Id : 922079408 Question Type : MCQ Option Shuffling : Yes Display Question Number : Yes Single Line Question Option : No Option Orientation : Vertical

Correct Marks : 1 Wrong Marks : 0

In Field Effect Transistor (FET), the ratio of change in drain current to the change in gate-source voltage at constant drain-source voltage is called:

Options :

1. ✓ Transconductance

- ✘ A.C. drain resistance
- ✘ Amplification factor
- ✘ Pinch-off voltage

Question Number : 8 Question Id : 922079408 Question Type : MCQ Option Shuffling : Yes Display Question Number : Yes Single Line Question Option : No Option Orientation : Vertical

Correct Marks : 1 Wrong Marks : 0

क्षेत्र प्रभावित ट्रांजिस्टर (FET) में, निकास (ड्रेन) विद्युत्धारा में बदलाव का गेट स्रोत वोल्टेज से, स्थिर निकास (ड्रेन) - स्रोत वोल्टेज पर, अनुपात क्या कहलाता है?

Options :

- ✓ ट्रांसकंडक्टेंस
- ✘ प्रत्यावर्ती धारा (AC) ड्रेन प्रतिरोध
- ✘ प्रवर्धन गुणक
- ✘ संकुचन वोल्टता

Question Number : 9 Question Id : 922079409 Question Type : MCQ Option Shuffling : Yes Display Question Number : Yes Single Line Question Option : No Option Orientation : Vertical

Correct Marks : 1 Wrong Marks : 0

In a BJT having a common base connection, emitter current is 1 mA and collector current is 0.95 mA. What will be the base current?

Options :

- ✘ 1.95 mA
- ✘ 1 mA
- ✘ 0.95 mA
- ✓ 0.05 mA

Question Number : 9 Question Id : 922079409 Question Type : MCQ Option Shuffling : Yes Display Question Number : Yes Single Line Question Option : No Option Orientation : Vertical

Correct Marks : 1 Wrong Marks : 0

सामान्य आधार संयोजन वाले एक द्विध्रुवी संधि (जंक्शन) ट्रांजिस्टर (BJT) में, उत्सर्जक धारा 1 mA और संग्राही धारा 0.95 mA है। आधार धारा क्या होगी?

Options :

- ✘ 1.95 mA
- ✘ 1 mA
- ✘ 0.95 mA
- ✓ 0.05 mA

Question Number : 10 Question Id : 922079410 Question Type : MCQ Option Shuffling : Yes Display Question Number : Yes Single Line Question Option : No Option Orientation : Vertical

Correct Marks : 1 Wrong Marks : 0

The interbase resistance (RBB) of a UJT is of the order of:

Options :

- ✘ 100 Ω to 1000 Ω
- ✘ 1000 Ω to 5000 Ω
- ✓ 5000 Ω to 10000 Ω
- ✘ 10000 Ω to 50000 Ω

Question Number : 10 Question Id : 922079410 Question Type : MCQ Option Shuffling : Yes Display Question Number : Yes
Single Line Question Option : No Option Orientation : Vertical

Correct Marks : 1 Wrong Marks : 0

किसी एक-संधि ट्रांजिस्टर का अंतर-आधार प्रतिरोध (RBB) _____ कोटि का होता है।

Options :

1. ✘ 100 Ω से 1000 Ω
2. ✘ 1000 Ω से 5000 Ω
3. ✔ 5000 Ω से 10000 Ω
4. ✘ 10000 Ω से 50000 Ω

Question Number : 11 Question Id : 922079411 Question Type : MCQ Option Shuffling : Yes Display Question Number : Yes
Single Line Question Option : No Option Orientation : Vertical

Correct Marks : 1 Wrong Marks : 0

The process of making an operating point independent of temperature changes or variations in transistor parameters is known as:

Options :

1. ✘ Biasing
2. ✔ Stabilisation
3. ✘ Thermal runaway
4. ✘ Amplification

Question Number : 11 Question Id : 922079411 Question Type : MCQ Option Shuffling : Yes Display Question Number : Yes
Single Line Question Option : No Option Orientation : Vertical

Correct Marks : 1 Wrong Marks : 0

तापमान के परिवर्तनों या ट्रांजिस्टर प्राचलों में विविधताओं से मुक्त प्रचालन बिंदु बनाने की प्रक्रिया को क्या कहा जाता है?

Options :

1. ✘ अभिनतिकरण (बायसिंग)
2. ✔ स्थायीकरण
3. ✘ ऊष्मीय पलायन (थर्मल रनवे)
4. ✘ प्रवर्धन

Question Number : 12 Question Id : 922079412 Question Type : MCQ Option Shuffling : Yes Display Question Number : Yes
Single Line Question Option : No Option Orientation : Vertical

Correct Marks : 1 Wrong Marks : 0

A transistor amplifier has a voltage gain of 15 db. If the input signal voltage is 0.8 V, what will be the output voltage?

Options :

1. ✔ 4.5 V
2. ✘ 5.4 V
3. ✘ 12 V
4. ✘ 7.5 V

Question Number : 12 Question Id : 922079412 Question Type : MCQ Option Shuffling : Yes Display Question Number : Yes
Single Line Question Option : No Option Orientation : Vertical

Correct Marks : 1 Wrong Marks : 0

एक ट्रांजिस्टर प्रवर्धक की वोल्टता लब्धि 15 db है। यदि निवेश (इनपुट) संकेत वोल्टता 0.8 V हो तो निर्गम (आउटपुट) वोल्टता क्या होगी?

Options :

- ✓ 4.5 V
- ✗ 5.4 V
- ✗ 12 V
- ✗ 7.5 V

Question Number : 13 Question Id : 922079413 Question Type : MCQ Option Shuffling : Yes Display Question Number : Yes
Single Line Question Option : No Option Orientation : Vertical

Correct Marks : 1 Wrong Marks : 0

In a phase shift oscillator, the frequency determining elements are:

Options :

- ✗ L and C
- ✗ R, L and C
- ✓ R and C
- ✗ R and L

Question Number : 13 Question Id : 922079413 Question Type : MCQ Option Shuffling : Yes Display Question Number : Yes
Single Line Question Option : No Option Orientation : Vertical

Correct Marks : 1 Wrong Marks : 0

एक फेज़ विस्थापन दोलित्र में, आवृत्ति निर्धारण तत्व _____ है।

Options :

- ✗ L और C
- ✗ R, L और C
- ✓ R और C
- ✗ R और L

Question Number : 14 Question Id : 922079414 Question Type : MCQ Option Shuffling : Yes Display Question Number : Yes
Single Line Question Option : No Option Orientation : Vertical

Correct Marks : 1 Wrong Marks : 0

What causes the depletion layer?

Options :

- ✗ Doping
- ✗ Barrier potential
- ✗ Free electrons
- ✓ Recombination

Question Number : 14 Question Id : 922079414 Question Type : MCQ Option Shuffling : Yes Display Question Number : Yes
Single Line Question Option : No Option Orientation : Vertical

Correct Marks : 1 Wrong Marks : 0

अवक्षय परत किसके कारण होता है?

Options :

- ✗ अपमिश्रण (डोपिंग)
- ✗ विभव रोधिका
- ✗ मुक्त इलेक्ट्रॉन
- ✓ पुनः संयोजन

Question Number : 15 Question Id : 922079415 Question Type : MCQ Option Shuffling : Yes Display Question Number : Yes
Single Line Question Option : No Option Orientation : Vertical

Correct Marks : 1 Wrong Marks : 0

If the line frequency is 50 Hz, the output frequency of a bridge rectifier is:

Options :

- ✘ 25 Hz
- ✘ 50 Hz
- ✔ 100 Hz
- ✘ 200 Hz

Question Number : 15 Question Id : 922079415 Question Type : MCQ Option Shuffling : Yes Display Question Number : Yes
Single Line Question Option : No Option Orientation : Vertical

Correct Marks : 1 Wrong Marks : 0

यदि लाइन आवृत्ति 50 Hz हो तो ब्रिज दिष्टकारी की निर्गम आवृत्ति क्या होगी?

Options :

- ✘ 25 Hz
- ✘ 50 Hz
- ✔ 100 Hz
- ✘ 200 Hz

Question Number : 16 Question Id : 922079416 Question Type : MCQ Option Shuffling : Yes Display Question Number : Yes
Single Line Question Option : No Option Orientation : Vertical

Correct Marks : 1 Wrong Marks : 0

In a Kit Kat fuse, cutout is:

Options :

- ✘ Fuse base
- ✔ Fuse carrier
- ✘ Fuse wire
- ✘ Phase wire

Question Number : 16 Question Id : 922079416 Question Type : MCQ Option Shuffling : Yes Display Question Number : Yes
Single Line Question Option : No Option Orientation : Vertical

Correct Marks : 1 Wrong Marks : 0

एक किट कैट फ्यूज में, कट-आउट _____ होता है।

Options :

- ✘ फ्यूज आधार
- ✔ फ्यूज वाहक
- ✘ फ्यूज तार
- ✘ फेज़ तार

Question Number : 17 Question Id : 922079417 Question Type : MCQ Option Shuffling : Yes Display Question Number : Yes
Single Line Question Option : No Option Orientation : Vertical

Correct Marks : 1 Wrong Marks : 0

A fuse wire made of which of the following materials has the highest melting point?

Options :

- ✘ Tin
- ✘ Lead
- ✔ Silver
- ✘ Aluminum

Question Number : 17 Question Id : 922079417 Question Type : MCQ Option Shuffling : Yes Display Question Number : Yes
Single Line Question Option : No Option Orientation : Vertical

Correct Marks : 1 Wrong Marks : 0

निम्नलिखित में से किस सामग्री से बने फ्यूज तार में का गलनांक सबसे अधिक होता है?

Options :

- ✘ टिन
- ✘ सीसा
- ✔ चाँदी
- ✘ एल्युमिनियम

Question Number : 18 Question Id : 922079418 Question Type : MCQ Option Shuffling : Yes Display Question Number : Yes
Single Line Question Option : No Option Orientation : Vertical

Correct Marks : 1 Wrong Marks : 0

Which of the following wiring systems is the best for domestic and commercial installations?

Options :

- ✔ Conduit wiring
- ✘ Cleat wiring
- ✘ C.T.S. wiring
- ✘ Wooden casing and capping wiring

Question Number : 18 Question Id : 922079418 Question Type : MCQ Option Shuffling : Yes Display Question Number : Yes
Single Line Question Option : No Option Orientation : Vertical

Correct Marks : 1 Wrong Marks : 0

निम्नलिखित में से कौन सी तार-स्थापन प्रणाली घरेलू और वाणिज्यिक प्रतिष्ठानों के लिए सबसे अच्छी होती है?

Options :

- ✔ कंड्यूइट तार स्थापन
- ✘ क्लीट तार स्थापन
- ✘ C.T.S. तार स्थापन
- ✘ लकड़ी की केसिंग और कैपिंग वायरिंग

Question Number : 19 Question Id : 922079419 Question Type : MCQ Option Shuffling : Yes Display Question Number : Yes
Single Line Question Option : No Option Orientation : Vertical

Correct Marks : 1 Wrong Marks : 0

A universal motor is one which:

Options :

- ✘ is available universally
- ✘ can be marketed internationally
- ✔ can be operated on DC or AC supply
- ✘ rotates in only one direction

Question Number : 19 Question Id : 922079419 Question Type : MCQ Option Shuffling : Yes Display Question Number : Yes
Single Line Question Option : No Option Orientation : Vertical

Correct Marks : 1 Wrong Marks : 0

सार्वत्रिक मोटर से क्या तात्पर्य है?

Options :

- ✘ जो सार्वत्रिक रूप से उपलब्ध हो
- ✘ जिसका अंतरराष्ट्रीय स्तर पर विपणन किया जा सकता है
- ✔ जो दिष्ट धारा या प्रत्यावर्ती धारा प्रदाय पर प्रचालित हो सकती है
- ✘ जो केवल एक दिशा में घूर्णन करे

Question Number : 20 Question Id : 922079420 Question Type : MCQ Option Shuffling : Yes Display Question Number : Yes
Single Line Question Option : No Option Orientation : Vertical

Correct Marks : 1 Wrong Marks : 0

Which of the following methods is NOT used for speed control of a universal motor?

Options :

- ✗ Resistance method
- ✗ Tapping field method
- ✗ Centrifugal mechanism
- ✓ Stator frequency control

Question Number : 20 Question Id : 922079420 Question Type : MCQ Option Shuffling : Yes Display Question Number : Yes
Single Line Question Option : No Option Orientation : Vertical

Correct Marks : 1 Wrong Marks : 0

सार्वत्रिक मोटर के चाल नियंत्रण हेतु निम्नलिखित में से किस विधि का उपयोग नहीं किया जाता है?

Options :

- ✗ प्रतिरोध विधि
- ✗ टैपन (अंश निष्कासन) क्षेत्र विधि
- ✗ अपकेंद्री तंत्र
- ✓ स्टेटर आवृत्ति नियंत्रण

Question Number : 21 Question Id : 922079421 Question Type : MCQ Option Shuffling : Yes Display Question Number : Yes
Single Line Question Option : No Option Orientation : Vertical

Correct Marks : 1 Wrong Marks : 0

The rotor of a one-phase induction motor is:

Options :

- ✗ always a wound rotor
- ✗ a cage or a wound rotor
- ✓ always a cage rotor
- ✗ a double cage rotor

Question Number : 21 Question Id : 922079421 Question Type : MCQ Option Shuffling : Yes Display Question Number : Yes
Single Line Question Option : No Option Orientation : Vertical

Correct Marks : 1 Wrong Marks : 0

एक-फेज़ प्रेरण मोटर का घूर्णक _____।

Options :

- ✗ सदैव कुंडलित घूर्णक होता है
- ✗ एक पिंजरी अथवा कुंडलित घूर्णक होता है
- ✓ सदैव पिंजरी घूर्णक होता है
- ✗ एक द्वि-पिंजरी घूर्णक होता है

Question Number : 22 Question Id : 922079422 Question Type : MCQ Option Shuffling : Yes Display Question Number : Yes
Single Line Question Option : No Option Orientation : Vertical

Correct Marks : 1 Wrong Marks : 0

In a synchronous motor, the magnitude of stator back E.M.F. depends on:

Options :

- ✗ speed of the motor
- ✗ load on the motor
- ✗ the speed and rotor flux
- ✓ D.C. excitation

Question Number : 22 Question Id : 922079422 Question Type : MCQ Option Shuffling : Yes Display Question Number : Yes
Single Line Question Option : No Option Orientation : Vertical

Correct Marks : 1 Wrong Marks : 0

एक तुल्यकालिक मोटर में, स्टेटर पश्च विद्युत वाहक बल का परिमाण _____ पर निर्भर करता है।

Options :

- ✘ मोटर की चाल
- ✘ मोटर पर भार
- ✘ चाल और घूर्णक अभिवाह
- ✔ दिष्ट धारा उत्तेजन

Question Number : 23 Question Id : 922079423 Question Type : MCQ Option Shuffling : Yes Display Question Number : Yes
Single Line Question Option : No Option Orientation : Vertical

Correct Marks : 1 Wrong Marks : 0

A four-pole three-phase induction motor operates at a supply frequency of 50 Hz. Find the speed of rotating magnetic field of the stator.

Options :

- ✘ 1000 rpm
- ✘ 1250 rpm
- ✔ 1500 rpm
- ✘ 2000 rpm

Question Number : 23 Question Id : 922079423 Question Type : MCQ Option Shuffling : Yes Display Question Number : Yes
Single Line Question Option : No Option Orientation : Vertical

Correct Marks : 1 Wrong Marks : 0

एक चार-ध्रुव तीन-फेज़ प्रेरण मोटर 50 Hz की प्रदाय आवृत्ति पर प्रचालन करती है। स्टेटर के घूर्णी चुंबकीय क्षेत्र की चाल की गणना करें।

Options :

- ✘ 1000 घूर्णन प्रति मिनट
- ✘ 1250 घूर्णन प्रति मिनट
- ✔ 1500 घूर्णन प्रति मिनट
- ✘ 2000 घूर्णन प्रति मिनट

Question Number : 24 Question Id : 922079424 Question Type : MCQ Option Shuffling : Yes Display Question Number : Yes
Single Line Question Option : No Option Orientation : Vertical

Correct Marks : 1 Wrong Marks : 0

A synchronous motor is operating at constant load and its excitation is adjusted to give unity power factor. If the excitation is further increased, the power factor will be:

Options :

- ✘ zero
- ✘ unity only
- ✔ leading
- ✘ lagging

Question Number : 24 Question Id : 922079424 Question Type : MCQ Option Shuffling : Yes Display Question Number : Yes
Single Line Question Option : No Option Orientation : Vertical

Correct Marks : 1 Wrong Marks : 0

एक तुल्यकालिक मोटर नियत भार पर प्रचालन कर रही है और इसका उत्तेजन एकक शक्ति गुणक देने के लिए समायोजित है। यदि उत्तेजन को और बढ़ाया जाए तो शक्ति गुणक _____ होगा।

Options :

- ✘ शून्य
- ✘ केवल एकक
- ✔ अग्रगामी
- ✘ पश्चगामी

Question Number : 25 Question Id : 922079425 Question Type : MCQ Option Shuffling : Yes Display Question Number : Yes
Single Line Question Option : No Option Orientation : Vertical

Correct Marks : 1 Wrong Marks : 0

A 75 kW, three-phase, Y-connected, 50 Hz, 440 V cylindrical rotor synchronous motor runs with the efficiency of 95%. What will be the armature current?

Options :

- ✓ 129 A
- ✗ 139 A
- ✗ 149 A
- ✗ 159 A

Question Number : 25 Question Id : 922079425 Question Type : MCQ Option Shuffling : Yes Display Question Number : Yes
Single Line Question Option : No Option Orientation : Vertical

Correct Marks : 1 Wrong Marks : 0

एक 75 kW, तीन-फेज़, Y-संयोजित, 50 Hz, 440 V बेलनाकार घूर्णक तुल्यकालिक मोटर 95% दक्षता के साथ चल रहा है। आर्मेचर धारा क्या होगी?

Options :

- ✓ 129 A
- ✗ 139 A
- ✗ 149 A
- ✗ 159 A

Question Number : 26 Question Id : 922079426 Question Type : MCQ Option Shuffling : Yes Display Question Number : Yes
Single Line Question Option : No Option Orientation : Vertical

Correct Marks : 1 Wrong Marks : 0

Which of the following lamps has the longest typical life (in hours)?

Options :

- ✗ Incandescent lamp
- ✗ Fluorescent lamp
- ✗ Halogen lamp
- ✓ High pressure sodium lamp

Question Number : 26 Question Id : 922079426 Question Type : MCQ Option Shuffling : Yes Display Question Number : Yes
Single Line Question Option : No Option Orientation : Vertical

Correct Marks : 1 Wrong Marks : 0

निम्नलिखित में से किस दीप का प्रारूपिक जीवन (घंटों में) सबसे लंबा होता है?

Options :

- ✗ तापदीप दीप
- ✗ प्रतिदीप्तिशील दीप
- ✗ हेलोजन दीप
- ✓ उच्च दाब सोडियम दीप

Question Number : 27 Question Id : 922079427 Question Type : MCQ Option Shuffling : Yes Display Question Number : Yes
Single Line Question Option : No Option Orientation : Vertical

Correct Marks : 1 Wrong Marks : 0

Wave winding is used in a:

Options :

- ✗ low voltage, high current machine
- ✓ high voltage, low current machine
- ✗ high voltage, high current machine
- ✗ low voltage, low current machine

Question Number : 27 Question Id : 922079427 Question Type : MCQ Option Shuffling : Yes Display Question Number : Yes
Single Line Question Option : No Option Orientation : Vertical

Correct Marks : 1 Wrong Marks : 0

तरंग कुंडली _____ में प्रयुक्त होती है।

Options :

- ✘ निम्न वोल्टता, उच्च धारा मशीन
- ✔ उच्च वोल्टता, निम्न धारा मशीन
- ✘ उच्च वोल्टता, उच्च धारा मशीन
- ✘ निम्न वोल्टता, निम्न धारा मशीन

Question Number : 28 Question Id : 922079428 Question Type : MCQ Option Shuffling : Yes Display Question Number : Yes
Single Line Question Option : No Option Orientation : Vertical

Correct Marks : 1 Wrong Marks : 0

An eight-pole generator has 500 armature conductors and a useful flux per pole of 60 mWb. What will be the E.M.F. generated if it is lap connected and runs at 1000 rpm?

Options :

- ✔ 500 V
- ✘ 750 V
- ✘ 1000 V
- ✘ 1500 V

Question Number : 28 Question Id : 922079428 Question Type : MCQ Option Shuffling : Yes Display Question Number : Yes
Single Line Question Option : No Option Orientation : Vertical

Correct Marks : 1 Wrong Marks : 0

एक आठ-ध्रुव जनित्र में 500 आर्मेचर चालक और प्रति ध्रुव 60 mWb का उपयोगी अभिवाह है। यदि यह लैप संयोजित हो और 1000 rpm पर चलता हो तो उत्पादित विद्युत वाहक बल (E.M.F.) क्या होगा?

Options :

- ✔ 500 V
- ✘ 750 V
- ✘ 1000 V
- ✘ 1500 V

Question Number : 29 Question Id : 922079429 Question Type : MCQ Option Shuffling : Yes Display Question Number : Yes
Single Line Question Option : No Option Orientation : Vertical

Correct Marks : 1 Wrong Marks : 0

Which one of the following is NOT a gas discharge lamp?

Options :

- ✘ Metal halide lamp
- ✘ Sodium discharge lamp
- ✔ OLED lamp
- ✘ Compact fluorescent lamp

Question Number : 29 Question Id : 922079429 Question Type : MCQ Option Shuffling : Yes Display Question Number : Yes
Single Line Question Option : No Option Orientation : Vertical

Correct Marks : 1 Wrong Marks : 0

निम्नलिखित में से कौन एक गैस विसर्जक दीप नहीं है?

Options :

- ✘ धातु हैलाइड दीप
- ✘ सोडियम विसर्जक दीप
- ✔ OLED दीप

4. ✖ सुगठित (कॉम्पैक्ट) प्रतिदीप्तिशील दीप

Question Number : 30 Question Id : 922079430 Question Type : MCQ Option Shuffling : Yes Display Question Number : Yes
Single Line Question Option : No Option Orientation : Vertical

Correct Marks : 1 Wrong Marks : 0

For a four-pole two-layer, DC lap winding with 20 slots and one conductor per layer, the number of commutator bars is:

Options :

1. ✖ 160
2. ✖ 80
3. ✖ 40
4. ✔ 20

Question Number : 30 Question Id : 922079430 Question Type : MCQ Option Shuffling : Yes Display Question Number : Yes
Single Line Question Option : No Option Orientation : Vertical

Correct Marks : 1 Wrong Marks : 0

एक चार-ध्रुव द्वि-परत, दिष्ट धारा लैप कुंडली में 20 प्रखाँच और प्रति परत एक चालक है। दिक्परिवर्तक शलाकाओं की संख्या ज्ञात करें।

Options :

1. ✖ 160
2. ✖ 80
3. ✖ 40
4. ✔ 20

Question Number : 31 Question Id : 922079431 Question Type : MCQ Option Shuffling : Yes Display Question Number : Yes
Single Line Question Option : No Option Orientation : Vertical

Correct Marks : 1 Wrong Marks : 0

An open circuit test is performed on a transformer to measure its:

Options :

1. ✖ copper loss
2. ✔ iron loss
3. ✖ total loss
4. ✖ insulation resistance

Question Number : 31 Question Id : 922079431 Question Type : MCQ Option Shuffling : Yes Display Question Number : Yes
Single Line Question Option : No Option Orientation : Vertical

Correct Marks : 1 Wrong Marks : 0

किसी परिणामित्र पर खुला परिपथ परीक्षण क्या मापने के लिए किया जाता है?

Options :

1. ✖ ताम्र हानि
2. ✔ लौह हानि
3. ✖ कुल हानि
4. ✖ रोधन प्रतिरोध

Question Number : 32 Question Id : 922079432 Question Type : MCQ Option Shuffling : Yes Display Question Number : Yes
Single Line Question Option : No Option Orientation : Vertical

Correct Marks : 1 Wrong Marks : 0

Which of the following transformer tests requires an additional transformer?

Options :

1. ✔ Sumpner's test
2. ✖ Direct loading test
3. ✖ Open circuit test

4. ✖ Short circuit test

Question Number : 32 Question Id : 922079432 Question Type : MCQ Option Shuffling : Yes Display Question Number : Yes
Single Line Question Option : No Option Orientation : Vertical

Correct Marks : 1 Wrong Marks : 0

निम्नलिखित परिणामित्र परीक्षणों में से किसमें एक अतिरिक्त परिणामित्र की आवश्यकता होती है?

Options :

1. ✔ संपन्नर का परीक्षण
2. ✖ प्रत्यक्ष भारण परीक्षण
3. ✖ खुला परिपथ परीक्षण
4. ✖ लघु परिपथ परीक्षण

Question Number : 33 Question Id : 922079433 Question Type : MCQ Option Shuffling : Yes Display Question Number : Yes
Single Line Question Option : No Option Orientation : Vertical

Correct Marks : 1 Wrong Marks : 0

Efficiency of the alternators having power rating of 1000 MW or above is of the order of:

Options :

1. ✖ 0.5
2. ✖ 0.7
3. ✖ 0.9
4. ✔ 0.99

Question Number : 33 Question Id : 922079433 Question Type : MCQ Option Shuffling : Yes Display Question Number : Yes
Single Line Question Option : No Option Orientation : Vertical

Correct Marks : 1 Wrong Marks : 0

1000 MW या अधिक का शक्ति अनुमतांक वाले प्रत्यावर्तित की दक्षता की कोटि ----- होती है।

Options :

1. ✖ 0.5
2. ✖ 0.7
3. ✖ 0.9
4. ✔ 0.99

Question Number : 34 Question Id : 922079434 Question Type : MCQ Option Shuffling : Yes Display Question Number : Yes
Single Line Question Option : No Option Orientation : Vertical

Correct Marks : 1 Wrong Marks : 0

Which of the following instruments can have a full-scale deflection of 300° ?

Options :

1. ✖ Moving coil
2. ✖ Moving iron
3. ✔ Induction
4. ✖ Hot wire

Question Number : 34 Question Id : 922079434 Question Type : MCQ Option Shuffling : Yes Display Question Number : Yes
Single Line Question Option : No Option Orientation : Vertical

Correct Marks : 1 Wrong Marks : 0

निम्न में से किस यंत्र में 300° का पूर्ण-माप विक्षेपण हो सकता है?

Options :

1. ✖ चल कुंडली
2. ✖ चल लौह
3. ✔ प्रेरण

4. ✖ तस तार

Question Number : 35 Question Id : 922079435 Question Type : MCQ Option Shuffling : Yes Display Question Number : Yes
Single Line Question Option : No Option Orientation : Vertical

Correct Marks : 1 Wrong Marks : 0

An alternator has 18 slots per pole and the first coil lies in slots 1 and 16. Calculate the pitch factor for fundamental.

Options :

1. ✔ 0.966

2. ✖ 0.707

3. ✖ 0.667

4. ✖ 0.259

Question Number : 35 Question Id : 922079435 Question Type : MCQ Option Shuffling : Yes Display Question Number : Yes
Single Line Question Option : No Option Orientation : Vertical

Correct Marks : 1 Wrong Marks : 0

एक प्रत्यावर्तितंत्र में प्रति ध्रुव 18 प्रखाँच हैं और पहली कुंडली प्रखाँच 1 और 16 में है। मूल के लिए अंतराल गुणक (पिच फैक्टर) की गणना करें।

Options :

1. ✔ 0.966

2. ✖ 0.707

3. ✖ 0.667

4. ✖ 0.259

Question Number : 36 Question Id : 922079436 Question Type : MCQ Option Shuffling : Yes Display Question Number : Yes
Single Line Question Option : No Option Orientation : Vertical

Correct Marks : 1 Wrong Marks : 0

In a two-pin plug, which of the following connections is absent?

Options :

1. ✖ Neutral

2. ✔ Earth

3. ✖ Phase

4. ✖ Line

Question Number : 36 Question Id : 922079436 Question Type : MCQ Option Shuffling : Yes Display Question Number : Yes
Single Line Question Option : No Option Orientation : Vertical

Correct Marks : 1 Wrong Marks : 0

एक द्वि-पिन प्लग में, निम्न में से कौन सा संयोजन अनुपस्थित होता है?

Options :

1. ✖ उदासीन

2. ✔ भूसंपर्कन

3. ✖ कला (फेज़)

4. ✖ लाइन

Question Number : 37 Question Id : 922079437 Question Type : MCQ Option Shuffling : Yes Display Question Number : Yes
Single Line Question Option : No Option Orientation : Vertical

Correct Marks : 1 Wrong Marks : 0

Insulation resistance between the conductors is measured with the help of a:

Options :

1. ✖ Voltmeter

2. ✖ Ammeter

3. ✔ Megger

4. ✖ Galvanometer

Question Number : 37 Question Id : 922079437 Question Type : MCQ Option Shuffling : Yes Display Question Number : Yes
Single Line Question Option : No Option Orientation : Vertical

Correct Marks : 1 Wrong Marks : 0

चालकों के बीच रोधन प्रतिरोध की माप _____ की सहायता से की जाती है।

Options :

1. ✖ वोल्टमीटर
2. ✖ ऐमीटर
3. ✔ मेगर
4. ✖ गैल्वेनोमीटर

Question Number : 38 Question Id : 922079438 Question Type : MCQ Option Shuffling : Yes Display Question Number : Yes
Single Line Question Option : No Option Orientation : Vertical

Correct Marks : 1 Wrong Marks : 0

Which one of the following is the cheapest method of earthing?

Options :

1. ✖ Pipe earthing
2. ✖ Plate earthing
3. ✖ Earthing through water mains
4. ✔ Rod earthing

Question Number : 38 Question Id : 922079438 Question Type : MCQ Option Shuffling : Yes Display Question Number : Yes
Single Line Question Option : No Option Orientation : Vertical

Correct Marks : 1 Wrong Marks : 0

भूसंपर्कन के निम्नलिखित तरीकों में से कौन सबसे सस्ता है?

Options :

1. ✖ पाइप भूसंपर्कन
2. ✖ प्लेट भूसंपर्कन
3. ✖ जल मेन्ज (water mains) के माध्यम से भूसंपर्कन
4. ✔ छड़ भूसंपर्कन

Question Number : 39 Question Id : 922079439 Question Type : MCQ Option Shuffling : Yes Display Question Number : Yes
Single Line Question Option : No Option Orientation : Vertical

Correct Marks : 1 Wrong Marks : 0

An alternating current is given by the expression, $i(t) = 60 \sin 314 t$. What is the frequency of this current?

Options :

1. ✔ 50 Hz
2. ✖ 100 Hz
3. ✖ 500 Hz
4. ✖ 1000 Hz

Question Number : 39 Question Id : 922079439 Question Type : MCQ Option Shuffling : Yes Display Question Number : Yes
Single Line Question Option : No Option Orientation : Vertical

Correct Marks : 1 Wrong Marks : 0

एक प्रत्यावर्ती धारा का समीकरण $i(t) = 60 \sin 314 t$ दिया हुआ है इस धारा की आवृत्ति क्या होगी?

Options :

1. ✔ 50 Hz
2. ✖ 100 Hz
3. ✖ 500 Hz

4. ✘ 1000 Hz

Question Number : 40 Question Id : 922079440 Question Type : MCQ Option Shuffling : Yes Display Question Number : Yes
Single Line Question Option : No Option Orientation : Vertical

Correct Marks : 1 Wrong Marks : 0

An alternating current of 50 Hz has a maximum value of 200 A. Reckoning time from the instant the current is zero and is becoming positive, calculate the time taken for the current to reach 150 A for the first time.

Options :

1. ✘ 2.3 ms
2. ✔ 2.7 ms
3. ✘ 7.3 ms
4. ✘ 12.7 ms

Question Number : 40 Question Id : 922079440 Question Type : MCQ Option Shuffling : Yes Display Question Number : Yes
Single Line Question Option : No Option Orientation : Vertical

Correct Marks : 1 Wrong Marks : 0

50 Hz के एक प्रत्यावर्ती धारा का अधिकतम मान 200 A है। तात्क्षणिक धारा से गणना काल शून्य है और यह धनात्मक हो रही है। धारा के पहली बार 150 A तक पहुँचने में लगने वाले समय की गणना करें।

Options :

1. ✘ 2.3 ms
2. ✔ 2.7 ms
3. ✘ 7.3 ms
4. ✘ 12.7 ms

Question Number : 41 Question Id : 922079441 Question Type : MCQ Option Shuffling : Yes Display Question Number : Yes
Single Line Question Option : No Option Orientation : Vertical

Correct Marks : 1 Wrong Marks : 0

Which of the following materials is NOT an insulator?

Options :

1. ✔ Germanium
2. ✘ Mica
3. ✘ Glass
4. ✘ Rubber

Question Number : 41 Question Id : 922079441 Question Type : MCQ Option Shuffling : Yes Display Question Number : Yes
Single Line Question Option : No Option Orientation : Vertical

Correct Marks : 1 Wrong Marks : 0

निम्न में से कौन सी सामग्री एक विद्युत्रोधी नहीं है?

Options :

1. ✔ जर्मेनियम
2. ✘ अभ्रक
3. ✘ काँच
4. ✘ रबर

Question Number : 42 Question Id : 922079442 Question Type : MCQ Option Shuffling : Yes Display Question Number : Yes
Single Line Question Option : No Option Orientation : Vertical

Correct Marks : 1 Wrong Marks : 0

For DC motor, which of the following characteristics is called electrical characteristic?

Options :

1. ✘ Speed and Torque characteristic
2. ✘ Speed and Armature current characteristic

3. ✘ Speed and Field flux characteristic
4. ✔ Torque and Armature current characteristic

Question Number : 42 Question Id : 922079442 Question Type : MCQ Option Shuffling : Yes Display Question Number : Yes
Single Line Question Option : No Option Orientation : Vertical

Correct Marks : 1 Wrong Marks : 0

दिष्ट धारा मोटर के लिए, निम्न में से किस गुण अथवा विशेषता को विद्युत गुण कहा जाता है?

Options :

1. ✘ गति और बल आघूर्ण विशेषता
2. ✘ गति और आर्मेचर धारा विशेषता
3. ✘ गति और क्षेत्र अभिवाह विशेषता
4. ✔ बल आघूर्ण और आर्मेचर धारा विशेषता

Question Number : 43 Question Id : 922079443 Question Type : MCQ Option Shuffling : Yes Display Question Number : Yes
Single Line Question Option : No Option Orientation : Vertical

Correct Marks : 1 Wrong Marks : 0

The function of the starter in a DC motor is:

Options :

1. ✘ to increase the flux
2. ✘ to increase starting current
3. ✔ to reduce starting current
4. ✘ to decrease the resistance

Question Number : 43 Question Id : 922079443 Question Type : MCQ Option Shuffling : Yes Display Question Number : Yes
Single Line Question Option : No Option Orientation : Vertical

Correct Marks : 1 Wrong Marks : 0

दिष्ट धारा मोटर में स्टार्टर का क्या कार्य है?

Options :

1. ✘ अभिवाह बढ़ाना
2. ✘ आरंभिक धारा को बढ़ाना
3. ✔ आरंभिक धारा को घटाना
4. ✘ प्रतिरोध को कम करना

Question Number : 44 Question Id : 922079444 Question Type : MCQ Option Shuffling : Yes Display Question Number : Yes
Single Line Question Option : No Option Orientation : Vertical

Correct Marks : 1 Wrong Marks : 0

Which of the following methods of speed control is used to control a DC motor's speed above the base speed?

Options :

1. ✘ Armature resistance control
2. ✔ Field flux control
3. ✘ Armature voltage control
4. ✘ Supply frequency control

Question Number : 44 Question Id : 922079444 Question Type : MCQ Option Shuffling : Yes Display Question Number : Yes
Single Line Question Option : No Option Orientation : Vertical

Correct Marks : 1 Wrong Marks : 0

आधार चाल से ऊपर दिष्ट धारा मोटर चाल को नियंत्रित करने के लिए निम्न में से किस चाल नियंत्रण विधि का उपयोग किया जाता है?

Options :

1. ✘ आर्मेचर प्रतिरोध नियंत्रण
2. ✔ क्षेत्र अभिवाह नियंत्रण

3. ✖ आर्मेचर वोल्टता नियंत्रण
4. ✖ प्रदाय आवृत्ति नियंत्रण

Question Number : 45 Question Id : 922079445 Question Type : MCQ Option Shuffling : Yes Display Question Number : Yes
Single Line Question Option : No Option Orientation : Vertical

Correct Marks : 1 Wrong Marks : 0

A 500 V shunt motor runs at its normal speed of 250 rpm when armature current is 200 A. The armature resistance is 0.12Ω . What will be the speed of the motor when a resistance is inserted in the field reducing the shunt field to 80% of normal value and the armature current is 100 A?

Options :

1. ✖ 220 rpm
2. ✖ 270 rpm
3. ✔ 320 rpm
4. ✖ 370 rpm

Question Number : 45 Question Id : 922079445 Question Type : MCQ Option Shuffling : Yes Display Question Number : Yes
Single Line Question Option : No Option Orientation : Vertical

Correct Marks : 1 Wrong Marks : 0

एक 500 V शंट मोटर 200 A आर्मेचर धारा पर अपनी सामान्य चाल 250 घूर्णन प्रति मिनट पर चलती है। आर्मेचर प्रतिरोध 0.12Ω है। मोटर की चाल क्या होगी जब क्षेत्र में निविष्ट एक प्रतिरोध सामान्य मान का 80% शंट क्षेत्र कम करता है और आर्मेचर धारा 100 A है?

Options :

1. ✖ 220 घूर्णन प्रति मिनट
2. ✖ 270 घूर्णन प्रति मिनट
3. ✔ 320 घूर्णन प्रति मिनट
4. ✖ 370 घूर्णन प्रति मिनट

Question Number : 46 Question Id : 922079446 Question Type : MCQ Option Shuffling : Yes Display Question Number : Yes
Single Line Question Option : No Option Orientation : Vertical

Correct Marks : 1 Wrong Marks : 0

Which of the following motors is rarely used?

Options :

1. ✖ Cumulative-compound DC motor
2. ✔ Differential-compound DC motor
3. ✖ DC series motor
4. ✖ DC shunt motor

Question Number : 46 Question Id : 922079446 Question Type : MCQ Option Shuffling : Yes Display Question Number : Yes
Single Line Question Option : No Option Orientation : Vertical

Correct Marks : 1 Wrong Marks : 0

निम्नलिखित में से किस मोटर का उपयोग शायद ही कभी किया जाता है?

Options :

1. ✖ संचयी-यौगिक दिष्ट धारा मोटर
2. ✔ अवकल-यौगिक दिष्ट धारा मोटर
3. ✖ दिष्ट धारा श्रेणी मोटर
4. ✖ दिष्ट धारा शंट मोटर

Question Number : 47 Question Id : 922079447 Question Type : MCQ Option Shuffling : Yes Display Question Number : Yes
Single Line Question Option : No Option Orientation : Vertical

Correct Marks : 1 Wrong Marks : 0

In DC motors, mechanical losses means:

Options :

1. ✓ Friction and windage losses
2. ✗ Copper losses
3. ✗ Hysteresis losses
4. ✗ Eddy current losses

Question Number : 47 Question Id : 922079447 Question Type : MCQ Option Shuffling : Yes Display Question Number : Yes
Single Line Question Option : No Option Orientation : Vertical

Correct Marks : 1 Wrong Marks : 0

दिष्ट धारा (DC) मोटरों में, यांत्रिक हानि का क्या अर्थ है?

Options :

1. ✓ घर्षण और वायु-घर्षण हानि
2. ✗ ताम्र हानि
3. ✗ हिस्टेरिसिस हानि
4. ✗ भँवर-धारा हानि

Question Number : 48 Question Id : 922079448 Question Type : MCQ Option Shuffling : Yes Display Question Number : Yes
Single Line Question Option : No Option Orientation : Vertical

Correct Marks : 1 Wrong Marks : 0

The main function of interpoles is to minimise _____ between the brushes and the commutator when the DC machine is loaded.

Options :

1. ✗ friction
2. ✓ sparking
3. ✗ current
4. ✗ wear and tear

Question Number : 48 Question Id : 922079448 Question Type : MCQ Option Shuffling : Yes Display Question Number : Yes
Single Line Question Option : No Option Orientation : Vertical

Correct Marks : 1 Wrong Marks : 0

अंतराध्रुवों का मुख्य प्रकार्य, दिष्ट धारा मशीन के भारित होने पर ब्रुश और दिक्परिवर्तक के बीच _____ को कम से कम करना होता है।

Options :

1. ✗ घर्षण
2. ✓ स्फुलिंगन
3. ✗ धारा
4. ✗ निघर्षण और विदारण (वियर एंड टियर)

Question Number : 49 Question Id : 922079449 Question Type : MCQ Option Shuffling : Yes Display Question Number : Yes
Single Line Question Option : No Option Orientation : Vertical

Correct Marks : 1 Wrong Marks : 0

In a 10-pole, lap wound DC generator, the number of active armature conductors per pole is 50. The number of compensating conductors per pole is:

Options :

1. ✗ 50
2. ✗ 25
3. ✗ 10
4. ✓ 5

Question Number : 49 Question Id : 922079449 Question Type : MCQ Option Shuffling : Yes Display Question Number : Yes
Single Line Question Option : No Option Orientation : Vertical

Correct Marks : 1 Wrong Marks : 0

एक 10-ध्रुव, लैप कुंडलित दिष्ट धारा जनित्र में, प्रति ध्रुव सक्रिय आर्मेचर चालक 50 हैं। प्रति ध्रुव प्रतिकारी चालकों की संख्या ज्ञात करें।

Options :

- ✘ 50
- ✘ 25
- ✘ 10
- ✔ 5

Question Number : 50 Question Id : 922079450 Question Type : MCQ Option Shuffling : Yes Display Question Number : Yes
Single Line Question Option : No Option Orientation : Vertical

Correct Marks : 1 Wrong Marks : 0

Thyristor chopper circuits are employed for:

Options :

- ✔ lowering the level of a DC voltage
- ✘ rectifying the AC voltage
- ✘ frequency conversion
- ✘ providing commutation circuitry

Question Number : 50 Question Id : 922079450 Question Type : MCQ Option Shuffling : Yes Display Question Number : Yes
Single Line Question Option : No Option Orientation : Vertical

Correct Marks : 1 Wrong Marks : 0

थाईरिस्टर चॉपर परिपथ _____ के लिए नियोजित होते हैं।

Options :

- ✔ दिष्ट धारा वोल्टता के स्तर को कम करने
- ✘ प्रत्यावर्ती धारा वोल्टता के दिष्टकरण
- ✘ आवृत्ति परिवर्तन
- ✘ दिक्परिवर्तन परिपथी देने

Question Number : 51 Question Id : 922079451 Question Type : MCQ Option Shuffling : Yes Display Question Number : Yes
Single Line Question Option : No Option Orientation : Vertical

Correct Marks : 1 Wrong Marks : 0

Magnetisation curve of a magnetic material is a graph between:

Options :

- ✘ flux density and reluctance
- ✘ flux density and electrical field intensity
- ✔ flux density and magnetic field intensity
- ✘ flux and reluctance

Question Number : 51 Question Id : 922079451 Question Type : MCQ Option Shuffling : Yes Display Question Number : Yes
Single Line Question Option : No Option Orientation : Vertical

Correct Marks : 1 Wrong Marks : 0

एक चुंबकीय सामग्री का चुंबकन वक्र _____ के मध्य एक ग्राफ है।

Options :

- ✘ अभिवाह घनत्व और प्रतिष्ठंभ
- ✘ अभिवाह घनत्व और विद्युत क्षेत्र तीव्रता
- ✔ अभिवाह घनत्व और चुंबकीय क्षेत्र तीव्रता
- ✘ अभिवाह और प्रतिष्ठंभ

Question Number : 52 Question Id : 922079452 Question Type : MCQ Option Shuffling : Yes Display Question Number : Yes
Single Line Question Option : No Option Orientation : Vertical

Correct Marks : 1 Wrong Marks : 0

If 10 resistors, each one having $10\ \Omega$ resistance, are connected in parallel, the equivalent resistance of the parallel combination will be:

Options :

1. ✓ $1\ \Omega$
2. ✗ $2.5\ \Omega$
3. ✗ $5\ \Omega$
4. ✗ $10\ \Omega$

Question Number : 52 Question Id : 922079452 Question Type : MCQ Option Shuffling : Yes Display Question Number : Yes
Single Line Question Option : No Option Orientation : Vertical

Correct Marks : 1 Wrong Marks : 0

यदि $10\ \Omega$ प्रतिरोधकता के 10 प्रतिरोधक समानांतर में जुड़े हैं तो समानांतर समुच्चय की तुल्य प्रतिरोधकता क्या होगी?

Options :

1. ✓ $1\ \Omega$
2. ✗ $2.5\ \Omega$
3. ✗ $5\ \Omega$
4. ✗ $10\ \Omega$

Question Number : 53 Question Id : 922079453 Question Type : MCQ Option Shuffling : Yes Display Question Number : Yes
Single Line Question Option : No Option Orientation : Vertical

Correct Marks : 1 Wrong Marks : 0

What will be the resistance of a resistor with the colour code of brown, black, gold and silver?

Options :

1. ✗ $10\ \Omega \pm 10\ %$
2. ✗ $20\ \Omega \pm 10\ %$
3. ✗ $10\ \Omega \pm 5\ %$
4. ✓ $1\ \Omega \pm 10\ %$

Question Number : 53 Question Id : 922079453 Question Type : MCQ Option Shuffling : Yes Display Question Number : Yes
Single Line Question Option : No Option Orientation : Vertical

Correct Marks : 1 Wrong Marks : 0

उस प्रतिरोधक की प्रतिरोधकता क्या होगी जिसका रंग कोड भूरा, काला, सुनहरा और रजत हो?

Options :

1. ✗ $10\ \Omega \pm 10\ %$

2. ✘ $20 \Omega \pm 10 \%$

3. ✘ $10 \Omega \pm 5 \%$

4. ✔ $1 \Omega \pm 10 \%$

Question Number : 54 Question Id : 922079454 Question Type : MCQ Option Shuffling : Yes Display Question Number : Yes
Single Line Question Option : No Option Orientation : Vertical

Correct Marks : 1 Wrong Marks : 0

Which one of the following is a secondary cell?

Options :

1. ✘ Voltaic cell

2. ✘ Daniell cell

3. ✔ Lead-acid cell

4. ✘ Dry cell

Question Number : 54 Question Id : 922079454 Question Type : MCQ Option Shuffling : Yes Display Question Number : Yes
Single Line Question Option : No Option Orientation : Vertical

Correct Marks : 1 Wrong Marks : 0

निम्न में से कौन एक द्वितीयक सेल है?

Options :

1. ✘ वोल्टिक सेल

2. ✘ डेनियल सेल

3. ✔ सीसा-अम्ल सेल

4. ✘ शुष्क सेल

Question Number : 55 Question Id : 922079455 Question Type : MCQ Option Shuffling : Yes Display Question Number : Yes
Single Line Question Option : No Option Orientation : Vertical

Correct Marks : 1 Wrong Marks : 0

The ratio of output watt-hours during discharging to the input watt-hours during charging of the battery is called _____ of the battery.

Options :

1. ✘ capacity

2. ✘ quantity

3. ✘ power

4. ✔ energy

Question Number : 55 Question Id : 922079455 Question Type : MCQ Option Shuffling : Yes Display Question Number : Yes
Single Line Question Option : No Option Orientation : Vertical

Correct Marks : 1 Wrong Marks : 0

बैटरी के विसर्जन (निस्सरण) के दौरान निर्गम वाट-घंटा और बैटरी के आवेशन के दौरान निवेश वाट-घंटा के बीच अनुपात को बैटरी की _____ कहा जाता है।

Options :

1. ✘ धारिता (क्षमता)

2. ✘ मात्रा

3. ✘ शक्ति

4. ✔ ऊर्जा

Question Number : 56 Question Id : 922079456 Question Type : MCQ Option Shuffling : Yes Display Question Number : Yes
Single Line Question Option : No Option Orientation : Vertical

Correct Marks : 1 Wrong Marks : 0

For a fully charged lead-acid battery the specific gravity of the electrolyte (sulphuric acid) is:

Options :

- ✓ 1.28 to 1.29
- ✗ 1.23 to 1.25
- ✗ 1.15 to 1.16
- ✗ below 1.13

Question Number : 56 Question Id : 922079456 Question Type : MCQ Option Shuffling : Yes Display Question Number : Yes
Single Line Question Option : No Option Orientation : Vertical

Correct Marks : 1 Wrong Marks : 0

पूर्ण आवेशित सीसा-अम्ल बैटरी के लिए विद्युत अपघट्य (सल्फ्यूरिक अम्ल) का विशिष्ट घनत्व _____ होगा।

Options :

- ✓ 1.28 से 1.29
- ✗ 1.23 से 1.25
- ✗ 1.15 से 1.16
- ✗ 1.13 से कम

Question Number : 57 Question Id : 922079457 Question Type : MCQ Option Shuffling : Yes Display Question Number : Yes
Single Line Question Option : No Option Orientation : Vertical

Correct Marks : 1 Wrong Marks : 0

Which one of the following cells has the longest life?

Options :

- ✗ Nickel-Cadmium cell
- ✓ Solar cell
- ✗ Lead-acid cell
- ✗ Nickel-iron-Alkaline cell

Question Number : 57 Question Id : 922079457 Question Type : MCQ Option Shuffling : Yes Display Question Number : Yes
Single Line Question Option : No Option Orientation : Vertical

Correct Marks : 1 Wrong Marks : 0

निम्न में से किस सेल का जीवनकाल सबसे लंबा होता है?

Options :

- ✗ निकेल-कैडमियम सेल
- ✓ सौर सेल
- ✗ सीसा -अम्ल सेल
- ✗ निकेल-लौह-क्षारीय सेल

Question Number : 58 Question Id : 922079458 Question Type : MCQ Option Shuffling : Yes Display Question Number : Yes
Single Line Question Option : No Option Orientation : Vertical

Correct Marks : 1 Wrong Marks : 0

A battery of 80 V E.M.F. and internal resistance of 2Ω is to be charged from 200 V mains. What is the value of series resistance for charging current of 5 A?

Options :

- ✗ 2Ω
- ✗ 12Ω
- ✓ 22Ω

4. ✘ 32Ω

Question Number : 58 Question Id : 922079458 Question Type : MCQ Option Shuffling : Yes Display Question Number : Yes
Single Line Question Option : No Option Orientation : Vertical

Correct Marks : 1 Wrong Marks : 0

80 V विद्युत वाहक बल (E.M.F.) और 2Ω के आंतरिक प्रतिरोध की एक बैटरी 200 V मेन्ज (mains) से आवेशित होती है। 5 A की आवेशक धारा के लिए श्रेणी प्रतिरोध का मान क्या होगा?

Options :

1. ✘ 2Ω

2. ✘ 12Ω

3. ✔ 22Ω

4. ✘ 32Ω

Question Number : 59 Question Id : 922079459 Question Type : MCQ Option Shuffling : Yes Display Question Number : Yes
Single Line Question Option : No Option Orientation : Vertical

Correct Marks : 1 Wrong Marks : 0

Ohm's law is true for:

Options :

1. ✘ non-metallic conductors

2. ✘ non-linear devices

3. ✘ metal conductors at changing temperature

4. ✔ metal conductors at constant temperature

Question Number : 59 Question Id : 922079459 Question Type : MCQ Option Shuffling : Yes Display Question Number : Yes
Single Line Question Option : No Option Orientation : Vertical

Correct Marks : 1 Wrong Marks : 0

ओम का नियम _____ के लिए सही है।

Options :

1. ✘ गैर-धात्विक चालकों

2. ✘ अरेखिक उपकरणों

3. ✘ बदलते तापमान पर धातु चालकों

4. ✔ नियत तापमान पर धातु चालकों

Question Number : 60 Question Id : 922079460 Question Type : MCQ Option Shuffling : Yes Display Question Number : Yes
Single Line Question Option : No Option Orientation : Vertical

Correct Marks : 1 Wrong Marks : 0

In hand soldering, the tip of the soldering iron is heated to a temperature of:

Options :

1. ✔ 300°C to 350°C

2. ✘ 100°C to 150°C

3. ✘ 150°C to 200°C

4. ✘ 200°C to 250°C

Question Number : 60 Question Id : 922079460 Question Type : MCQ Option Shuffling : Yes Display Question Number : Yes
Single Line Question Option : No Option Orientation : Vertical

Correct Marks : 1 Wrong Marks : 0

हस्त सोल्डरिंग (टांका) में, टांका लगाने वाले लोहे की नोक को _____ ताप पर गर्म किया जाता है।

Options :

- ✓ 300°C से 350°C
- ✗ 100°C से 150°C
- ✗ 150°C से 200°C
- ✗ 200°C से 250°C

Question Number : 61 Question Id : 922079461 Question Type : MCQ Option Shuffling : Yes Display Question Number : Yes
Single Line Question Option : No Option Orientation : Vertical

Correct Marks : 1 Wrong Marks : 0

What will be the power consumed by the resistor of 5 kΩ connected with a source of 30 V?

Options :

- ✗ 1.8 W
- ✓ 180 mW
- ✗ 18 W
- ✗ 18 mW

Question Number : 61 Question Id : 922079461 Question Type : MCQ Option Shuffling : Yes Display Question Number : Yes
Single Line Question Option : No Option Orientation : Vertical

Correct Marks : 1 Wrong Marks : 0

30 V के स्रोत से जुड़े 5 kΩ के एक प्रतिरोधक द्वारा शक्ति की खपत क्या होगी?

Options :

- ✗ 1.8 W
- ✓ 180 mW
- ✗ 18 W
- ✗ 18 mW

Question Number : 62 Question Id : 922079462 Question Type : MCQ Option Shuffling : Yes Display Question Number : Yes
Single Line Question Option : No Option Orientation : Vertical

Correct Marks : 1 Wrong Marks : 0

Which of the following insulators has the highest resistivity?

Options :

- ✗ Paper
- ✗ Glass
- ✓ Teflon
- ✗ Mica

Question Number : 62 Question Id : 922079462 Question Type : MCQ Option Shuffling : Yes Display Question Number : Yes
Single Line Question Option : No Option Orientation : Vertical

Correct Marks : 1 Wrong Marks : 0

निम्न में से किस विद्युत-रोधी की प्रतिरोधकता सबसे अधिक होती है?

Options :

- ✗ कागज
- ✗ काँच
- ✓ टेफ्लॉन
- ✗ अभ्रक

Question Number : 63 Question Id : 922079463 Question Type : MCQ Option Shuffling : Yes Display Question Number : Yes
Single Line Question Option : No Option Orientation : Vertical

Correct Marks : 1 Wrong Marks : 0

A coil has a resistance of 18Ω when its mean temperature is 20°C . The same coil has a resistance of 20Ω when its mean temperature is 50°C . Find its mean temperature rise when its resistance is 21Ω and surrounding temperature is 15°C .

Options :

- ✘ 20°C
- ✘ 65°C
- ✘ 45°C
- ✔ 50°C

Question Number : 63 Question Id : 922079463 Question Type : MCQ Option Shuffling : Yes Display Question Number : Yes
Single Line Question Option : No Option Orientation : Vertical

Correct Marks : 1 Wrong Marks : 0

एक कुंडली की प्रतिरोधकता अपने 20°C माध्य तापमान पर 18Ω है। 50°C माध्य तापमान पर इस कुंडली की प्रतिरोधकता 20Ω होती है। जब इसकी प्रतिरोधकता 21Ω और परिवेश तापमान 15°C हो तो इसकी माध्य तापमान वृद्धि क्या होगी?

Options :

- ✘ 20°C
- ✘ 65°C
- ✘ 45°C
- ✔ 50°C

Question Number : 64 Question Id : 922079464 Question Type : MCQ Option Shuffling : Yes Display Question Number : Yes
Single Line Question Option : No Option Orientation : Vertical

Correct Marks : 1 Wrong Marks : 0

Which one of the following is NOT a method for desoldering?

Options :

- ✔ Brass wool
- ✘ Solder sucker
- ✘ Vacuum desoldering tool
- ✘ Solder wick

Question Number : 64 Question Id : 922079464 Question Type : MCQ Option Shuffling : Yes Display Question Number : Yes
Single Line Question Option : No Option Orientation : Vertical

Correct Marks : 1 Wrong Marks : 0

निम्नलिखित में से कौन टांका निकालने (डीसोल्डरिंग) की एक विधि नहीं है?

Options :

- ✔ पीतल ऊन (ब्रास वूल)
- ✘ सोल्डर चूसक (सोल्डर सकर)
- ✘ निर्वात डीसोल्डरिंग उपकरण
- ✘ सोल्डर बाती

Question Number : 65 Question Id : 922079465 Question Type : MCQ Option Shuffling : Yes Display Question Number : Yes
Single Line Question Option : No Option Orientation : Vertical

Correct Marks : 1 Wrong Marks : 0

The smallest amount of charge that exists is the charge carried by:

Options :

- ✘ an atom
- ✘ a neutron

3. ✓ an electron
4. ✗ a combination of an electron and a proton

Question Number : 65 Question Id : 922079465 Question Type : MCQ Option Shuffling : Yes Display Question Number : Yes
Single Line Question Option : No Option Orientation : Vertical

Correct Marks : 1 Wrong Marks : 0

आवेश की वह सबसे छोटी मात्रा जिसका अस्तित्व है, वह _____ द्वारा वाहित होता है।

Options :

1. ✗ परमाणु
2. ✗ न्यूट्रॉन
3. ✓ इलेक्ट्रॉन
4. ✗ इलेक्ट्रॉन और प्रोटॉन के समुच्चय

Question Number : 66 Question Id : 922079466 Question Type : MCQ Option Shuffling : Yes Display Question Number : Yes
Single Line Question Option : No Option Orientation : Vertical

Correct Marks : 1 Wrong Marks : 0

The total work per unit charge associated with the motion of charge between two points is called:

Options :

1. ✗ Current
2. ✓ Voltage
3. ✗ Flux
4. ✗ Charge

Question Number : 66 Question Id : 922079466 Question Type : MCQ Option Shuffling : Yes Display Question Number : Yes
Single Line Question Option : No Option Orientation : Vertical

Correct Marks : 1 Wrong Marks : 0

दो बिंदुओं के बीच आवेश की गति से संबद्ध कुल कार्य प्रति इकाई आवेश को क्या कहा जाता है?

Options :

1. ✗ धारा
2. ✓ वोल्टेज
3. ✗ अभिवाह
4. ✗ आवेश

Question Number : 67 Question Id : 922079467 Question Type : MCQ Option Shuffling : Yes Display Question Number : Yes
Single Line Question Option : No Option Orientation : Vertical

Correct Marks : 1 Wrong Marks : 0

What is the full form of OSHA?

Options :

1. ✓ Occupational Safety and Health Administration
2. ✗ Organization for Safety and Health Assistance
3. ✗ Organization for Safety and Health Authority
4. ✗ Official Safety and Health Act

Question Number : 67 Question Id : 922079467 Question Type : MCQ Option Shuffling : Yes Display Question Number : Yes
Single Line Question Option : No Option Orientation : Vertical

Correct Marks : 1 Wrong Marks : 0

OSHA का पूर्ण रूप क्या है?

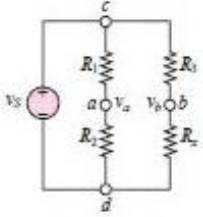
Options :

1. ✓ Occupational Safety and Health Administration (ऑकुपेशनल सेफ्टी एंड हेल्थ एडमिनिस्ट्रेशन)
2. ✗ Organization for Safety and Health Assistance (ऑर्गनाइजेशन फॉर सेफ्टी एंड हेल्थ एसिस्टेंस)

3. ✘ Organization for Safety and Health Authority (ऑर्गनाइजेशन फॉर सेफ्टी एंड हेल्थ अथॉरिटी)
4. ✘ Official Safety and Health Act (ऑफिशियल सेफ्टी एंड हेल्थ एक्ट)

Question Number : 68 Question Id : 922079468 Question Type : MCQ Option Shuffling : Yes Display Question Number : Yes
Single Line Question Option : No Option Orientation : Vertical

Correct Marks : 1 Wrong Marks : 0



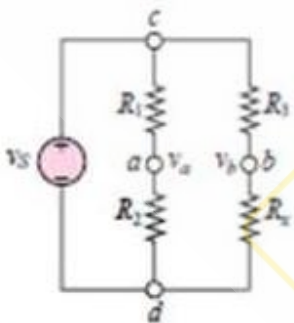
For the given circuit, obtain the value of R_x , if $V_s = 12\text{ V}$, $R_1 = R_2 = R_3 = 1\text{ k}\Omega$ and $V_{ab} = 12\text{ mV}$.

Options :

1. ✘ $1\text{ k}\Omega$
2. ✔ $996\ \Omega$
3. ✘ $9.96\text{ k}\Omega$
4. ✘ $99.6\text{ k}\Omega$

Question Number : 68 Question Id : 922079468 Question Type : MCQ Option Shuffling : Yes Display Question Number : Yes
Single Line Question Option : No Option Orientation : Vertical

Correct Marks : 1 Wrong Marks : 0



दिए गए परिपथ के लिए, R_x का मान ज्ञात करें। दिया है, $V_s = 12\text{ V}$, $R_1 = R_2 = R_3 = 1\text{ k}\Omega$ और $V_{ab} = 12\text{ mV}$.

Options :

1. ✘ $1\text{ k}\Omega$
2. ✔ $996\ \Omega$
3. ✘ $9.96\text{ k}\Omega$
4. ✘ $99.6\text{ k}\Omega$

Question Number : 69 Question Id : 922079469 Question Type : MCQ Option Shuffling : Yes Display Question Number : Yes
Single Line Question Option : No Option Orientation : Vertical

Correct Marks : 1 Wrong Marks : 0

The trend in LED lighting output and light cost continues to follow:

Options :

- ✘ Faraday's law
- ✘ Fleming's law
- ✘ Kirchhoff's law
- ✔ Haitz's law

Question Number : 69 Question Id : 922079469 Question Type : MCQ Option Shuffling : Yes Display Question Number : Yes
Single Line Question Option : No Option Orientation : Vertical

Correct Marks : 1 Wrong Marks : 0

LED तड़ित निर्गम और प्रकाश लागत में प्रवृत्ति _____ का पालन करना जारी रखती है।

Options :

- ✘ फैराडे के नियम
- ✘ फ्लेमिंग के नियम
- ✘ किरचॉफ के नियम
- ✔ हेट्ज़ के नियम

Question Number : 70 Question Id : 922079470 Question Type : MCQ Option Shuffling : Yes Display Question Number : Yes
Single Line Question Option : No Option Orientation : Vertical

Correct Marks : 1 Wrong Marks : 0

Speed-torque characteristics of a universal motor are similar to that of a:

Options :

- ✘ synchronous motor
- ✘ DC shunt motor
- ✘ separately excited DC motor
- ✔ DC series motor

Question Number : 70 Question Id : 922079470 Question Type : MCQ Option Shuffling : Yes Display Question Number : Yes
Single Line Question Option : No Option Orientation : Vertical

Correct Marks : 1 Wrong Marks : 0

एक सार्वत्रिक मोटर की चाल-बलाघूर्ण विशेषताएं _____ की गति-बलाघूर्ण विशेषताओं के समान होती हैं।

Options :

- ✘ तुल्यकालिक मोटर
- ✘ दिष्ट धारा (DC) शंट मोटर
- ✘ पृथक उत्तेजित दिष्ट धारा मोटर
- ✔ दिष्ट धारा श्रेणी मोटर

Question Number : 71 Question Id : 922079471 Question Type : MCQ Option Shuffling : Yes Display Question Number : Yes
Single Line Question Option : No Option Orientation : Vertical

Correct Marks : 1 Wrong Marks : 0

A universal motor in its DC operation produces back emf of 200 V at a speed of 2000 rpm. What will be the back emf if the same motor in its AC operation runs at a speed of 1500 rpm?

Options :

- ✘ 100 V
- ✔ 150 V
- ✘ 200 V
- ✘ 250 V

Question Number : 71 Question Id : 922079471 Question Type : MCQ Option Shuffling : Yes Display Question Number : Yes
Single Line Question Option : No Option Orientation : Vertical

Correct Marks : 1 Wrong Marks : 0

एक सार्वत्रिक मोटर, अपने दिष्ट धारा प्रचालन में, 2000 rpm की चाल पर 200 V का पश्च विद्युत वाहक बल (back emf) उत्पादित करती है। यदि यही मोटर अपने प्रत्यावर्ती धारा प्रचालन में 1500 rpm की चाल से चलती तो पश्च विद्युत वाहक क्या होगा?

Options :

- ✘ 100 V
- ✔ 150 V
- ✘ 200 V
- ✘ 250 V

Question Number : 72 Question Id : 922079472 Question Type : MCQ Option Shuffling : Yes Display Question Number : Yes Single Line Question Option : No Option Orientation : Vertical

Correct Marks : 1 Wrong Marks : 0

According to ISI standard specifications no. 732-1963, in pipe earthing the length of the galvanised pipe should NOT be less than _____ for ordinary soil.

Options :

- ✔ 2 metre
- ✘ 3 metre
- ✘ 4 metre
- ✘ 5 metre

Question Number : 72 Question Id : 922079472 Question Type : MCQ Option Shuffling : Yes Display Question Number : Yes Single Line Question Option : No Option Orientation : Vertical

Correct Marks : 1 Wrong Marks : 0

ISI मानक विनिर्देश संख्या 732-1963 के अनुसार, पाइप भूसम्पर्कन (अर्थिंग) में, सामान्य मृदा के लिए जो जस्त चढ़ी (गाल्वनाइज्ड) पाइप प्रयुक्त किया जाता है उसकी लंबाई _____ से काम नहीं होनी चाहिए।

Options :

- ✔ 2 मीटर
- ✘ 3 मीटर
- ✘ 4 मीटर
- ✘ 5 मीटर

Question Number : 73 Question Id : 922079473 Question Type : MCQ Option Shuffling : Yes Display Question Number : Yes Single Line Question Option : No Option Orientation : Vertical

Correct Marks : 1 Wrong Marks : 0

The current in an electric circuit is analogous to _____ in a magnetic circuit.

Options :

- ✘ reluctance
- ✘ permeance
- ✔ flux
- ✘ ampere-turns

Question Number : 73 Question Id : 922079473 Question Type : MCQ Option Shuffling : Yes Display Question Number : Yes Single Line Question Option : No Option Orientation : Vertical

Correct Marks : 1 Wrong Marks : 0

विद्युत परिपथ में धारा चुंबकीय परिपथ में _____ के अनुरूप (तुल्य) होती है।

Options :

- ✘ प्रतिबंध
- ✘ चुंबकव्याप्यता
- ✔ अभिवाह
- ✘ ऐंपियर-वर्त (ऐम्पियर - टर्न्स)

Question Number : 74 Question Id : 922079474 Question Type : MCQ Option Shuffling : Yes Display Question Number : Yes
Single Line Question Option : No Option Orientation : Vertical

Correct Marks : 1 Wrong Marks : 0

A conductor of length 0.5 m moves in a uniform magnetic field of density 1.1 T at a velocity of 30 m/s. What will be the induced voltage in the conductor if the direction of motion is perpendicular to the field?

Options :

1. ✓ 16.5 V
2. ✗ 1.65 V
3. ✗ 33 V
4. ✗ 3.3 V

Question Number : 74 Question Id : 922079474 Question Type : MCQ Option Shuffling : Yes Display Question Number : Yes
Single Line Question Option : No Option Orientation : Vertical

Correct Marks : 1 Wrong Marks : 0

0.5 m लंबाई का एक चालक 30 m/s के वेग से 1.1 T घनत्व के एकसमान चुंबकीय क्षेत्र में चल रहा है। यदि गति की दिशा क्षेत्र के लंबवत हो तो चालक में प्रेरित वोल्टता क्या होगी?

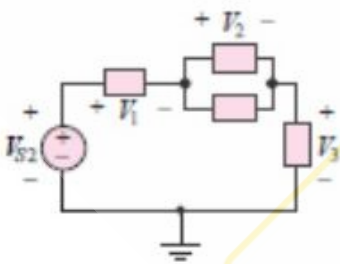
Options :

1. ✓ 16.5 V
2. ✗ 1.65 V
3. ✗ 33 V
4. ✗ 3.3 V

Question Number : 75 Question Id : 922079475 Question Type : MCQ Option Shuffling : Yes Display Question Number : Yes
Single Line Question Option : No Option Orientation : Vertical

Correct Marks : 1 Wrong Marks : 0

In the given diagram showing a circuit, if $V_{S2} = 12$ V, $V_1 = 6$ V and $V_3 = 1$ V, then what will be the value of V_2 ?



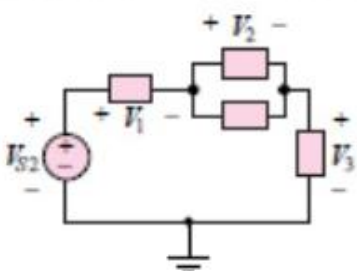
Options :

1. ✗ 19 V
2. ✗ 6 V
3. ✓ 5 V
4. ✗ 2.5 V

Question Number : 75 Question Id : 922079475 Question Type : MCQ Option Shuffling : Yes Display Question Number : Yes
Single Line Question Option : No Option Orientation : Vertical

Correct Marks : 1 Wrong Marks : 0

दिया गया आरेख एक परिपथ दिखाता है। यदि $V_{S2} = 12$ V, $V_1 = 6$ V और $V_3 = 1$ V हो तो V_2 का मान क्या होगा?



Options :

1. ✘ 19 V
2. ✘ 6 V
3. ✔ 5 V
4. ✘ 2.5 V

General Aptitude Section

Section Id :	92207910
Section Number :	2
Section type :	Online
Mandatory or Optional:	Mandatory
Number of Questions:	25
Number of Questions to be attempted:	25
Section Marks:	25
Display Number Panel:	Yes
Group All Questions:	No

Sub-Section Number:	1
Sub-Section Id:	92207910
Question Shuffling Allowed :	Yes

Question Number : 76 Question Id : 922079476 Question Type : MCQ Option Shuffling : Yes Display Question Number : Yes
Single Line Question Option : No Option Orientation : Vertical
Correct Marks : 1 Wrong Marks : 0

Which article of the Constitution was revoked by the Indian Government on 5th August 2019?

Options :

1. ✔ Article 370
2. ✘ Article 371
3. ✘ Article 290
4. ✘ Article 666

Question Number : 76 Question Id : 922079476 Question Type : MCQ Option Shuffling : Yes Display Question Number : Yes
Single Line Question Option : No Option Orientation : Vertical
Correct Marks : 1 Wrong Marks : 0

5 अगस्त 2019 को भारत सरकार ने संविधान के किस अनुच्छेद को निरस्त कर दिया था?

Options :

1. ✔ अनुच्छेद 370
2. ✘ अनुच्छेद 371
3. ✘ अनुच्छेद 290
4. ✘ अनुच्छेद 666

Question Number : 77 Question Id : 922079477 Question Type : MCQ Option Shuffling : Yes Display Question Number : Yes
Single Line Question Option : No Option Orientation : Vertical
Correct Marks : 1 Wrong Marks : 0

Which country gives habitat to nearly 75% of the global tiger population?

Options :

1. ✘ Malaysia
2. ✘ Thailand
3. ✔ India

4. ✖ Bangladesh

Question Number : 77 Question Id : 922079477 Question Type : MCQ Option Shuffling : Yes Display Question Number : Yes
Single Line Question Option : No Option Orientation : Vertical

Correct Marks : 1 Wrong Marks : 0

वैश्विक बाघों की आबादी का लगभग 75% निवासी भाग किस देश में स्थित है?

Options :

1. ✖ मलेशिया
2. ✖ थाईलैंड
3. ✔ भारत
4. ✖ बांग्लादेश

Question Number : 78 Question Id : 922079478 Question Type : MCQ Option Shuffling : Yes Display Question Number : Yes
Single Line Question Option : No Option Orientation : Vertical

Correct Marks : 1 Wrong Marks : 0

Which of the following famous Buddhist pilgrimage centres is located at a distance of 10 km from Varanasi?

Options :

1. ✖ Maha Bodhi Temple
2. ✖ Parinirvana Stupa at Kushinagar
3. ✔ Dhamek Stupa, Sarnath
4. ✖ Dhauri Shanti Stupa

Question Number : 78 Question Id : 922079478 Question Type : MCQ Option Shuffling : Yes Display Question Number : Yes
Single Line Question Option : No Option Orientation : Vertical

Correct Marks : 1 Wrong Marks : 0

निम्नलिखित में से कौन सा प्रसिद्ध बौद्ध तीर्थस्थल वाराणसी से 10 km की दूरी पर स्थित है?

Options :

1. ✖ महा बोधि मंदिर
2. ✖ कुशीनगर में परिनिर्वाण स्तूप
3. ✔ धामेक स्तूप, सारनाथ
4. ✖ धौली शांति स्तूप

Question Number : 79 Question Id : 922079479 Question Type : MCQ Option Shuffling : Yes Display Question Number : Yes
Single Line Question Option : No Option Orientation : Vertical

Correct Marks : 1 Wrong Marks : 0

The festival of Bihu is celebrated in the state of:

Options :

1. ✖ Odisha
2. ✖ Manipur
3. ✖ Sikkim
4. ✔ Assam

Question Number : 79 Question Id : 922079479 Question Type : MCQ Option Shuffling : Yes Display Question Number : Yes
Single Line Question Option : No Option Orientation : Vertical

Correct Marks : 1 Wrong Marks : 0

बिहू का उत्सव इस राज्य में मनाया जाता है:

Options :

1. ✖ ओडिशा
2. ✖ मणिपुर
3. ✖ सिक्किम

4. ✓ असम

Question Number : 80 Question Id : 922079480 Question Type : MCQ Option Shuffling : Yes Display Question Number : Yes
Single Line Question Option : No Option Orientation : Vertical

Correct Marks : 1 Wrong Marks : 0

Recently tax rates of which category of vehicles were reduced to 5 percent from 12 percent?

Options :

- ✓ Electric vehicles
- ✗ Ethanol vehicles
- ✗ Gasoline vehicles
- ✗ Hybrid vehicles

Question Number : 80 Question Id : 922079480 Question Type : MCQ Option Shuffling : Yes Display Question Number : Yes
Single Line Question Option : No Option Orientation : Vertical

Correct Marks : 1 Wrong Marks : 0

हाल ही में किस श्रेणी के वाहनों की कर दरें 12 प्रतिशत से घटाकर 5 प्रतिशत कर दी गईं?

Options :

- ✓ बिजली के वाहन
- ✗ इथेनोल के वाहन
- ✗ गैसोलीन के वाहन
- ✗ हाइब्रिड वाहन

Question Number : 81 Question Id : 922079481 Question Type : MCQ Option Shuffling : Yes Display Question Number : Yes
Single Line Question Option : No Option Orientation : Vertical

Correct Marks : 1 Wrong Marks : 0

Who was the Chairman of the Committee which was constituted for Draft National Education Policy 2019?

Options :

- ✗ Dr. Yashpal
- ✗ Dr. Chandrashekar Subramanyam
- ✗ Dr. Deepak Singh
- ✓ Dr. Kasturirangan

Question Number : 81 Question Id : 922079481 Question Type : MCQ Option Shuffling : Yes Display Question Number : Yes
Single Line Question Option : No Option Orientation : Vertical

Correct Marks : 1 Wrong Marks : 0

जो समिति मसौदा (ड्राफ्ट) राष्ट्रीय शिक्षा नीति 2019 के लिए गठित की गई उसके अध्यक्ष कौन थे?

Options :

- ✗ डॉ. यशपाल
- ✗ डॉ. चंद्रशेखर सुब्रमण्यम
- ✗ डॉ. दीपक सिंह
- ✓ डॉ. कस्तूरिंगन

Question Number : 82 Question Id : 922079482 Question Type : MCQ Option Shuffling : Yes Display Question Number : Yes
Single Line Question Option : No Option Orientation : Vertical

Correct Marks : 1 Wrong Marks : 0

Who was appointed as India's 17th Chief Economic Advisor on 7 December 2018?

Options :

- ✗ Arvind Panagariya
- ✗ Arvind Subramanian
- ✓ Krishnamurthy Subramanian

4. ✖ Rajiv Kumar

Question Number : 82 Question Id : 922079482 Question Type : MCQ Option Shuffling : Yes Display Question Number : Yes
Single Line Question Option : No Option Orientation : Vertical

Correct Marks : 1 Wrong Marks : 0

7 दिसंबर 2018 को भारत के 17 वें मुख्य आर्थिक सलाहकार के रूप में किसे पदनि्युक्त किया गया?

Options :

1. ✖ अरविंद पनगरिया
2. ✖ अरविंद सुब्रमण्यन
3. ✔ कृष्णमूर्ति सुब्रमण्यन
4. ✖ राजीव कुमार

Question Number : 83 Question Id : 922079483 Question Type : MCQ Option Shuffling : Yes Display Question Number : Yes
Single Line Question Option : No Option Orientation : Vertical

Correct Marks : 1 Wrong Marks : 0

As per the Central Statistics Office (CSO), the Gross Domestic Product (GDP) of India for 2018-19 is likely to grow at:

Options :

1. ✖ 7.8%
2. ✖ 8%
3. ✔ 7.2%
4. ✖ 6.5%

Question Number : 83 Question Id : 922079483 Question Type : MCQ Option Shuffling : Yes Display Question Number : Yes
Single Line Question Option : No Option Orientation : Vertical

Correct Marks : 1 Wrong Marks : 0

केंद्रीय सांख्यिकी कार्यालय (सीएसओ) के अनुसार, 2018-19 के लिए भारत के सकल घरेलू उत्पाद (जीडीपी) के बढ़ने की प्रायिकता कितनी है?

Options :

1. ✖ 7.8%
2. ✖ 8%
3. ✔ 7.2%
4. ✖ 6.5%

Question Number : 84 Question Id : 922079484 Question Type : MCQ Option Shuffling : Yes Display Question Number : Yes
Single Line Question Option : No Option Orientation : Vertical

Correct Marks : 1 Wrong Marks : 0

Which of these states/union territories does not share a border with Pakistan?

Options :

1. ✖ Jammu and Kashmir
2. ✖ Rajasthan
3. ✖ Punjab
4. ✔ Haryana

Question Number : 84 Question Id : 922079484 Question Type : MCQ Option Shuffling : Yes Display Question Number : Yes
Single Line Question Option : No Option Orientation : Vertical

Correct Marks : 1 Wrong Marks : 0

निम्नलिखित में से कौन सा राज्य / केंद्र शासित प्रदेश पाकिस्तान के साथ सीमा साझा नहीं करता है?

Options :

1. ✘ जम्मू और कश्मीर
2. ✘ राजस्थान
3. ✘ पंजाब
4. ✔ हरियाणा

Question Number : 85 Question Id : 922079485 Question Type : MCQ Option Shuffling : Yes Display Question Number : Yes
Single Line Question Option : No Option Orientation : Vertical

Correct Marks : 1 Wrong Marks : 0

Delhi was granted partial statehood in:

Options :

1. ✘ 1995
2. ✔ 1993
3. ✘ 1999
4. ✘ 1997

Question Number : 85 Question Id : 922079485 Question Type : MCQ Option Shuffling : Yes Display Question Number : Yes
Single Line Question Option : No Option Orientation : Vertical

Correct Marks : 1 Wrong Marks : 0

दिल्ली को आंशिक राज्य का दर्जा इस वर्ष में दिया गया:

Options :

1. ✘ 1995
2. ✔ 1993
3. ✘ 1999
4. ✘ 1997

Question Number : 86 Question Id : 922079486 Question Type : MCQ Option Shuffling : Yes Display Question Number : Yes
Single Line Question Option : No Option Orientation : Vertical

Correct Marks : 1 Wrong Marks : 0

In a certain code, LOTUS is written as 87 and WORKS is written as 86. How will OUTWORKS be written in that code?

Options :

1. ✘ 123
2. ✘ 148
3. ✘ 139
4. ✔ 142

Question Number : 86 Question Id : 922079486 Question Type : MCQ Option Shuffling : Yes Display Question Number : Yes
Single Line Question Option : No Option Orientation : Vertical

Correct Marks : 1 Wrong Marks : 0

एक निश्चित कोड में, LOTUS को 87 और WORKS को 86 के रूप में लिखा गया है। उस कोड में OUTWORKS कैसे लिखा जाएगा?

Options :

1. ✘ 123
2. ✘ 148
3. ✘ 139
4. ✔ 142

Question Number : 87 Question Id : 922079487 Question Type : MCQ Option Shuffling : Yes Display Question Number : Yes
Single Line Question Option : No Option Orientation : Vertical

Correct Marks : 1 Wrong Marks : 0

Arrange the following words in a meaningful order.

1. Telangana 2. Universe 3. World 4. India 5. Hyderabad

Options :

1. ✘ 1, 5, 4, 2, 3

2. ✔ 2, 3, 4, 1, 5

3. ✘ 5, 4, 1, 3, 2

4. ✘ 3, 2, 4, 5, 1

Question Number : 87 Question Id : 922079487 Question Type : MCQ Option Shuffling : Yes Display Question Number : Yes
Single Line Question Option : No Option Orientation : Vertical

Correct Marks : 1 Wrong Marks : 0

निम्नलिखित शब्दों को सार्थक क्रम में व्यवस्थित करें।

1. तेलंगाना 2. ब्रह्मांड 3. विश्व 4. भारत 5. हैदराबाद

Options :

1. ✘ 1, 5, 4, 2, 3

2. ✔ 2, 3, 4, 1, 5

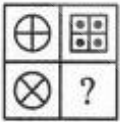
3. ✘ 5, 4, 1, 3, 2

4. ✘ 3, 2, 4, 5, 1

Question Number : 88 Question Id : 922079488 Question Type : MCQ Option Shuffling : Yes Display Question Number : Yes
Single Line Question Option : No Option Orientation : Vertical

Correct Marks : 1 Wrong Marks : 0

Select the option that can replace the question mark (?) in the following pattern.



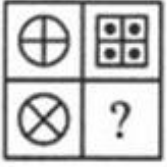
Options :



Question Number : 88 Question Id : 922079488 Question Type : MCQ Option Shuffling : Yes Display Question Number : Yes
Single Line Question Option : No Option Orientation : Vertical

Correct Marks : 1 Wrong Marks : 0

निम्नलिखित पैटर्न में प्रश्न चिह्न (?) की जगह पर प्रतिस्थापित हो सकने वाले विकल्प को चुनें।



Options :



Question Number : 89 Question Id : 922079489 Question Type : MCQ Option Shuffling : Yes Display Question Number : Yes
Single Line Question Option : No Option Orientation : Vertical

Correct Marks : 1 Wrong Marks : 0

Read the given statement and conclusions carefully and decide which of the conclusions logically follow(s) from the statement.

Statement:

Adversity makes people wise.

Conclusions:

1. The poor are wise.
2. People learn from bitter experience.

Options :

1. ✘ Only conclusion 1 follows.
2. ✔ Only conclusion 2 follows.
3. ✘ Both conclusions 1 and 2 follow.
4. ✘ Neither conclusion 1 nor 2 follows.

Question Number : 89 Question Id : 922079489 Question Type : MCQ Option Shuffling : Yes Display Question Number : Yes
Single Line Question Option : No Option Orientation : Vertical

Correct Marks : 1 Wrong Marks : 0

दिए गए कथन और निष्कर्ष को ध्यान से पढ़ें और निर्णय लें कि कथन से कौन सा /से निष्कर्ष तार्किक रूप से मेल खाता/खाते है।

कथन:

मुसीबतें लोगों को बुद्धिमान बनाती है।

निष्कर्ष:

1. गरीब बुद्धिमान होते हैं।
2. लोग कड़वे अनुभव से सीखते हैं।

Options :

1. ✘ केवल निष्कर्ष 1 मेल खाता है।
2. ✔ केवल निष्कर्ष 2 मेल खाता है।
3. ✘ निष्कर्ष 1 और 2 दोनों मेल खाते हैं।
4. ✘ न तो निष्कर्ष 1 और न ही 2 मेल खाता है।

Question Number : 90 Question Id : 922079490 Question Type : MCQ Option Shuffling : Yes Display Question Number : Yes Single Line Question Option : No Option Orientation : Vertical

Correct Marks : 1 Wrong Marks : 0

Four words have been given, out of which three are alike in some manner and one is different. Select the odd one.

Options :

1. ✘ September
2. ✔ January
3. ✘ June
4. ✘ April

Question Number : 90 Question Id : 922079490 Question Type : MCQ Option Shuffling : Yes Display Question Number : Yes Single Line Question Option : No Option Orientation : Vertical

Correct Marks : 1 Wrong Marks : 0

चार शब्द दिए गए हैं, जिनमें से तीन किसी मामले में मेल खाते हैं और एक अलग है। विषम का चयन करें।

Options :

1. ✘ सितंबर
2. ✔ जनवरी
3. ✘ जून
4. ✘ अप्रैल



Question Number : 91 Question Id : 922079491 Question Type : MCQ Option Shuffling : Yes Display Question Number : Yes Single Line Question Option : No Option Orientation : Vertical

Correct Marks : 1 Wrong Marks : 0

Select the Venn diagram that best represents the relationship between the following classes.

Men, Fathers, Journalists

Options :

1. ✘ 
2. ✘ 

3. ✘ 

4. ✔ 

Question Number : 91 Question Id : 922079491 Question Type : MCQ Option Shuffling : Yes Display Question Number : Yes
Single Line Question Option : No Option Orientation : Vertical

Correct Marks : 1 Wrong Marks : 0

वेन आरेख का चयन करें जो निम्नलिखित वर्गों के बीच संबंधों का सर्वोत्तम प्रतिनिधित्व करता है।

पुरुष, पिता, पत्रकार

Options :

1. ✘ 

2. ✘ 

3. ✘ 

4. ✔ 

Question Number : 92 Question Id : 922079492 Question Type : MCQ Option Shuffling : Yes Display Question Number : Yes
Single Line Question Option : No Option Orientation : Vertical

Correct Marks : 1 Wrong Marks : 0

Eight people – A, B, C, D, E, F, G and H – are standing in two parallel rows facing each other. There are four people in each row standing at equal distance.

E is between A and H and just opposite to B.

F is at one end of a row and to the immediate right of B.

G, who at one end of a row, is diagonally opposite to A.

Which of the following statements is definitely true according to the given information?

Options :

1. ✘ C is adjacent to H.

2. ✔ H is adjacent to E.

3. ✘ G is either to the immediate left or to the immediate right of D.

4. ✘ D is diagonally opposite to F.

Question Number : 92 Question Id : 922079492 Question Type : MCQ Option Shuffling : Yes Display Question Number : Yes
Single Line Question Option : No Option Orientation : Vertical

Correct Marks : 1 Wrong Marks : 0

आठ व्यक्ति – A, B, C, D, E, F, G और H - दो समांतर पंक्तियों में एक दूसरे के सम्मुख खड़े हैं। प्रत्येक पंक्ति में चार लोग समान दूरी पर खड़े हैं।

E, A और H के बीच और B के ठीक सामने है।
F एक पंक्ति के किसी छोर पर और B के ठीक दाहिने है।
G जो एक पंक्ति के एक छोर पर है, A के विकर्णवत (तिरछे) विपरीत है।

निम्नलिखित में से कौन सा कथन है दी गई जानकारी के अनुसार निश्चित रूप से सही है?

Options :

- ✘ C H के समीप है
- ✔ H E के समीप है
- ✘ G या तो D के तत्काल बाईं ओर या तत्काल दाईं ओर है
- ✘ D F के विकर्णवत सामने है

Question Number : 93 Question Id : 922079493 Question Type : MCQ Option Shuffling : Yes Display Question Number : Yes
Single Line Question Option : No Option Orientation : Vertical

Correct Marks : 1 Wrong Marks : 0

Select the option that is related to the fourth term in the same way as the first term is related to the second term.

Karnataka : Bengaluru : : ? : Chandigarh

Options :

- ✘ Madhya Pradesh
- ✔ Punjab
- ✘ Bihar
- ✘ Rajasthan

Question Number : 93 Question Id : 922079493 Question Type : MCQ Option Shuffling : Yes Display Question Number : Yes
Single Line Question Option : No Option Orientation : Vertical

Correct Marks : 1 Wrong Marks : 0

उस विकल्प का चयन करें, जिसका चौथे पद से वही संबंध है जो संबंध पहले पद का दूसरे पद से है।

कर्नाटक : बेंगलुरु : : ? : चंडीगढ़

Options :

- ✘ मध्य प्रदेश
- ✔ पंजाब
- ✘ बिहार
- ✘ राजस्थान

Question Number : 94 Question Id : 922079494 Question Type : MCQ Option Shuffling : Yes Display Question Number : Yes
Single Line Question Option : No Option Orientation : Vertical

Correct Marks : 1 Wrong Marks : 0

Anitha, Aarav, Pranay, Yeshwan and Hiran are sitting on a bench. Anitha is sitting next to Aarav; Pranay is sitting next to Yeshwan; Yeshwan is not sitting next to Hiran, who is on the left end of the bench. Pranay is sitting second from the right end. Anitha is to the right of Aarav and Hiran. Anitha and Pranay are sitting together. In which position is Anitha sitting?

Options :

- ✘ Between Aarav and Yeshwan
- ✔ Between Aarav and Pranay
- ✘ Between Hiran and Yeshwan
- ✘ Between Pranay and Hiran

Question Number : 94 Question Id : 922079494 Question Type : MCQ Option Shuffling : Yes Display Question Number : Yes
Single Line Question Option : No Option Orientation : Vertical

Correct Marks : 1 Wrong Marks : 0

अनिथा, आरव, प्रणय, यशवान और हिरण किसी बेंच पर बैठे हैं। अनिथा आरव के बगल में बैठी है; प्रणय यशवान के बगल में बैठा है; यशवान हिरण के बगल में नहीं बैठा है, जो बेंच के बाएँ किनारे पर है। प्रणय दाहिने किनारे से दूसरे स्थान पर बैठा है। अनिथा आरव और हिरण के दाईं ओर है। अनिथा और प्रणय एक साथ बैठे हैं। अनिथा किस स्थिति में बैठी है?

Options :

1. ✘ आरव और यशवान के बीच
2. ✔ आरव और प्रणय के बीच
3. ✘ हिरण और यशवान के बीच
4. ✘ प्रणय और हिरण के बीच

Question Number : 95 Question Id : 922079495 Question Type : MCQ Option Shuffling : Yes Display Question Number : Yes
Single Line Question Option : No Option Orientation : Vertical

Correct Marks : 1 Wrong Marks : 0

Select the number that can replace the question mark (?) in the following series.

21, 45, 23, 48, 27, ?, 33, 54

Options :

1. ✔ 51
2. ✘ 50
3. ✘ 52
4. ✘ 49

Question Number : 95 Question Id : 922079495 Question Type : MCQ Option Shuffling : Yes Display Question Number : Yes
Single Line Question Option : No Option Orientation : Vertical

Correct Marks : 1 Wrong Marks : 0

निम्नलिखित श्रृंखला में प्रश्न चिह्न (?) की जगह प्रतिस्थापित हो सकने वाली संख्या को चुनें

21, 45, 23, 48, 27, ?, 33, 54

Options :

1. ✔ 51
2. ✘ 50
3. ✘ 52
4. ✘ 49

Question Number : 96 Question Id : 922079496 Question Type : MCQ Option Shuffling : Yes Display Question Number : Yes
Single Line Question Option : No Option Orientation : Vertical

Correct Marks : 1 Wrong Marks : 0

5 men and 10 women can finish a work in 3 days. It takes 50 days for 1 man alone to finish the same work. How many days will be required for 1 woman alone to finish the work?

Options :

1. ✘ 40.4
2. ✔ 42.8
3. ✘ 30.8
4. ✘ 32.2

Question Number : 96 Question Id : 922079496 Question Type : MCQ Option Shuffling : Yes Display Question Number : Yes
Single Line Question Option : No Option Orientation : Vertical

Correct Marks : 1 Wrong Marks : 0

5 पुरुष और 10 महिलाएँ 3 दिनों में किसी काम को पूरा कर सकते हैं। उसी काम को पूरा करने में 1 अकेले आदमी को 50 दिन लगते हैं। 1 अकेली महिला को वह काम पूरा करने में कितने दिन लगेंगे?

Options :

- ✘ 40.4
- ✔ 42.8
- ✘ 30.8
- ✘ 32.2

Question Number : 97 Question Id : 922079497 Question Type : MCQ Option Shuffling : Yes Display Question Number : Yes
Single Line Question Option : No Option Orientation : Vertical

Correct Marks : 1 Wrong Marks : 0

A milkman sells milk at its cost price, but he mixes water with it so that he gets a profit of 8.33%. What is the amount of water he mixes in 1 L of the mixture?

Options :

- ✔ 76.92 mL
- ✘ 65.34 mL
- ✘ 72.56 mL
- ✘ 66.98 mL

Question Number : 97 Question Id : 922079497 Question Type : MCQ Option Shuffling : Yes Display Question Number : Yes
Single Line Question Option : No Option Orientation : Vertical

Correct Marks : 1 Wrong Marks : 0

कोई दूधवाला अपने क्रय मूल्य पर दूध बेचता है, लेकिन वह इसके साथ पानी मिलाता है ताकि उसे 8.33% का लाभ हो। उस मिश्रण के 1 L दूध में वह कितना पानी मिलाता है?

Options :

- ✔ 76.92 mL
- ✘ 65.34 mL
- ✘ 72.56 mL
- ✘ 66.98 mL

Question Number : 98 Question Id : 922079498 Question Type : MCQ Option Shuffling : Yes Display Question Number : Yes
Single Line Question Option : No Option Orientation : Vertical

Correct Marks : 1 Wrong Marks : 0

The profit earned by selling an article at ₹655 is equal to the loss incurred by selling the same article at ₹555. What should be the selling price of the article to get a profit of 40%?

Options :

- ✘ ₹750
- ✘ ₹678
- ✔ ₹847
- ✘ ₹699

Question Number : 98 Question Id : 922079498 Question Type : MCQ Option Shuffling : Yes Display Question Number : Yes
Single Line Question Option : No Option Orientation : Vertical

Correct Marks : 1 Wrong Marks : 0

कोई वस्तु ₹ 655 पर बेचने पर अर्जित लाभ ठीक उतना मिलता है जितना नुकसान उसी वस्तु को ₹ 555 पर बेचने से होता है। 40% का लाभ पाने के लिए उस वस्तु का विक्रय मूल्य क्या होना चाहिए?

Options :

1. ✘ ₹750

2. ✘ ₹678

3. ✔ ₹847

4. ✘ ₹699

Question Number : 99 Question Id : 922079499 Question Type : MCQ Option Shuffling : Yes Display Question Number : Yes
Single Line Question Option : No Option Orientation : Vertical
Correct Marks : 1 Wrong Marks : 0

For any two numbers a and b, $(a + b) : (a - b) : (ab) = 4 : 2 : 15$. Find the ratio of $\left(\frac{1}{a}\right) : \left(\frac{1}{b}\right)$.

Options :

1. ✔ 1 : 3

2. ✘ 3 : 5

3. ✘ 1 : 2

4. ✘ 2 : 3

Question Number : 99 Question Id : 922079499 Question Type : MCQ Option Shuffling : Yes Display Question Number : Yes
Single Line Question Option : No Option Orientation : Vertical
Correct Marks : 1 Wrong Marks : 0

किन्हीं दो संख्याओं a और b के लिए $(a + b) : (a - b) : (ab) = 4 : 2 : 15$ है। $\left(\frac{1}{a}\right) : \left(\frac{1}{b}\right)$ का अनुपात ज्ञात करें।

Options :

1. ✔ 1 : 3

2. ✘ 3 : 5

3. ✘ 1 : 2

4. ✘ 2 : 3

Question Number : 100 Question Id : 922079500 Question Type : MCQ Option Shuffling : Yes Display Question Number : Yes
Single Line Question Option : No Option Orientation : Vertical

Correct Marks : 1 Wrong Marks : 0

If 79050 is divided by 425, the quotient is 186. What will be the quotient if 79.050 is divided by 0.0186?

Options :

1. ✘ 4.25

2. ✘ 42.5

3. ✘ 425

4. ✔ 4250

Question Number : 100 Question Id : 922079500 Question Type : MCQ Option Shuffling : Yes Display Question Number : Yes
Single Line Question Option : No Option Orientation : Vertical

Correct Marks : 1 Wrong Marks : 0

यदि 79050 को 425 से विभाजित किया जाता है, तो भागफल 186 आता है। 79.050 को 0.0186 से भाग देने पर भागफल कितना होगा?

Options :

1. ✘ 4.25
2. ✘ 42.5
3. ✘ 425
4. ✔ 4250

